

ALBERTINA

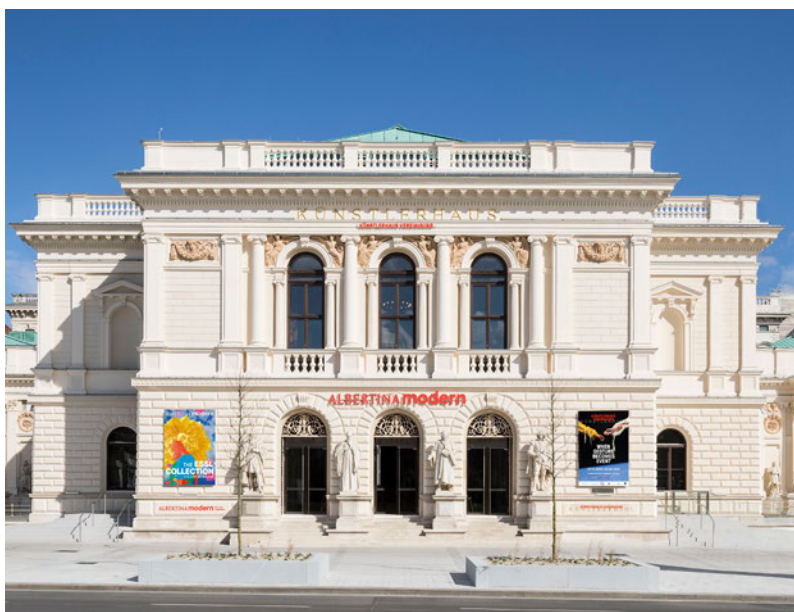
位于维也纳市中心的阿尔贝蒂娜博物馆结合着高尚艺术的熏陶与皇室精英的帝国风采。这所享有国际声誉，拥有最现代化装饰的美术艺术博物馆建立在霍夫堡宫殿的一端 — 直接座落在前哈布斯堡行宫里。

阿尔贝蒂娜博物馆以它丰富多姿的收藏品，名声显赫和频繁并多样化的展览节目吸引了来自世界各地的艺术爱好者和市区游客。馆内展示着从中世纪到现代的广泛艺术珍品，来自奥地利与国际艺术的收藏集锦以及来自世界各地的出借展：总之这里有适合每种艺术口味的展览。

阿尔贝蒂娜不仅仅是一座建筑物和一家博物馆的名称而已，它更是全球最古老，收藏最齐全，最富盛名的版画馆的代表。



博物馆的独特性与它无与伦比的魅力：**2018年**阿尔贝蒂娜博物馆被列入“全球七大城市奇观”非属偶然。



随着**2020年**阿尔贝蒂娜现代艺术博物馆作为阿尔贝蒂娜的分馆所在地开幕以来，它立刻成为了展示维也纳现代与当代艺术作品的最佳地址。

ALBERTINA modern



至上的艺术享受

哈布斯堡的壮丽国事厅



博物馆里别出心裁的，好比一杯美味可口的著名“维也纳奶咖搭配”般布置的最现代化展览厅与它历史悠久的前皇室宫殿的组合搭配使阿尔贝蒂娜博物馆成为一个特殊的旅游景点吸引着游客。

20间修复成原样并配备了珍贵的原配家具的壮丽国事厅将带您回到前哈布斯堡王朝在此作为行宫府邸的时代。当时阿尔贝蒂娜的创始人阿尔伯特·萨克

森-泰申大公和他的妻子玛丽克里斯蒂娜是怎么在这里生活的？作为皇后玛丽亚-特蕾西亚最喜爱的女儿，沉迷于宫廷的奢华又是怎样的？在这里原本铺设的镶嵌地板，五彩缤纷的丝绸墙布，宫廷吊灯，奢华的家具和庄严的室内摆设设备随时见证前皇室的辉煌灿烂并将让游客亲身感受到250年前大公爵家狂放的气派。



莫奈 — 毕加索 巴特林纳收藏系列

一次与莫奈, 毕加索和众多著名绘画艺术家的幽会: 我博物馆内常年展设的500件收藏品将邀请各位参与与经典现代主义艺术的交流。



作为常年出借展, 通过巴特林的收藏系列, 阿尔贝蒂娜博物馆拥有欧洲最大的, 并享誉全欧州的现代主义绘画艺术收藏品之一。

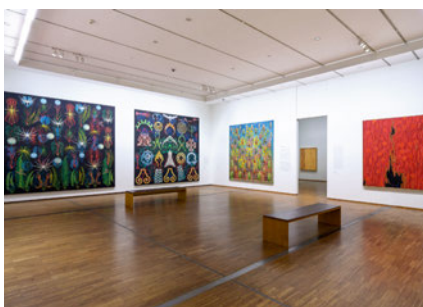
在专设的画廊里一年365天陈列着从印象派到立体派的最重要风格的作品。首先游客将观赏法式印象派和后印象派画家如莫奈, 德加, 塞尚, 雷诺阿和马蒂斯的作品。除此之外另一个展览亮点是由德国抽象派艺术作品“桥”, “蓝色骑士”和通过马列维奇, 康定斯基和夏加尔为代表的俄罗斯前卫艺术组成的重点。



一个特殊的值得深入关注的展示焦点是科柯施卡的奥地利艺术与新即物主义作品。超现实主义派的艺术家是由马格利特, 马克斯·恩斯特和米罗作为代表的。最终展览以毕加索的作品收尾, 除了他的早期立体主义作品外尤其是他后期的实验性作品值得关注。

ALBERTINA

专题展览 每年14个不同的展示



除了常年展设之外阿尔贝蒂娜博物馆也提供丰富多彩的, 享有盛誉的专题展览。它们一般展示在四个不同的大厅内, 每次为期三个月, 每年分布在不同时间举办。

展览作品将本馆自有的收藏品与来自世界各地的国际出借作品组合搭配成新颖独特的著作陈列, 覆盖

从中世纪到当今的艺术历史。除了个别艺术家作品外也致力于展示一个广泛的热门主题。

在此过程中策展的艺术设计多样性是不可忽视的: 博物馆将动用所有造型视觉技术: 从绘画, 雕刻, 图形, 摄影到安置, 视频到现成制作品 — 一样不可缺少。



阿尔贝蒂娜现代艺术博物馆 分馆

新
2020 开业

阿尔贝蒂娜现代艺术博物馆是维也纳博物馆群体中最新的成员。它是展示从1945年到当今的具有权威性的奥地利与国际艺术场所。



ALBERTINA modern

该分馆离阿尔贝蒂娜主馆仅几分钟步行之遥。在前艺术家之馆内诞生了这所崭新的，勾人心弦的拥有2000平方米的展览馆场所。这座始建于1865年，拥有悠久历史的建筑物被修复回原样，它与馆内展出的当代艺术节目形成有趣的艺术反差。

体验阿尔贝蒂娜博物馆

艺术传播中心 向导式的游览和创意工作室

没有人比我们的艺术传播中心更了解阿尔贝蒂娜博物馆以及它的艺术收藏品。我们邀请您跟随富有经验的专家们体验精彩的向导式游览，丰富多彩的艺术讲座和富有创意力的创意工作室。我们将为您精心挑选特殊作品，为您讲解它的背景和它鲜为人知的故事。我们期待着与我们的客人进行趣味的探讨交流，按照您团队的特殊要求为您安排量身定做的服务。

向导式游览服务可以在所有展览厅内用多种不同语言提供。

对家有12岁以下的儿童，我们也可提供私人，符合儿童年纪的互动性的“一起来”向导式游览。它也可以和创意工作室节目一起组合搭配。

如果您因任何障碍无法亲自来阿尔贝蒂娜博物馆亲身体会的话 — 所有节目均可在线预订。我们也可以通过Zoom与您预约更适合您的面谈时间。



一小时向导式游览	110 €
一个半小时向导式游览	140 €
两小时创意工作室	490 €
人数限制: 最多15人, 门票除外	
一小时家庭向导式游览	76 €
一个半小时家庭向导式游览	98 €
两小时家庭向导式游览	136 €
人数限制: 最多10人 (包括2位成年人的门票, 19岁以下儿童免费入场)	

语音导览

语音与智能手机讲解器

无论什么时候开始, 不管您有多少时间, 按照自己的节奏: 语音讲解器是您独自一人参观展览馆的最佳伴侣。每个音频图像都可以单项选择。您可以自己决定需要得到哪些与展品有关的信息。

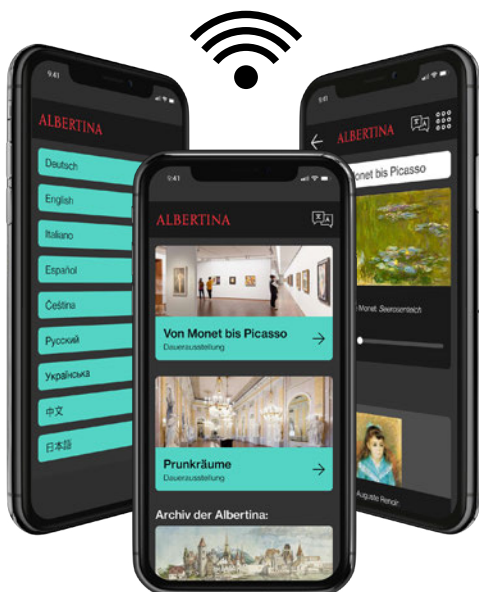
我们的有声讲解包括与精选的展览, 哈布斯堡壮丽国事厅和“莫奈-毕加索”相关的德语, 英语, 意大利语, 西班牙语, 捷克语, 俄语, 汉语与日语的讲解功能。

除了在博物馆收银台能租借到您熟悉的租赁语音设备外, 阿尔贝蒂娜博物馆也为您提供奥地利境内最新颖的智能手机讲解。这使您可以在自己的手机上以非接触方式获得语音导览。

音频制作品是要通过密码卡购取的。无论是安卓还是苹果手机, 您将在应用商店免费下载安装后在您自己的终端设备里听取。最棒的是: 展览参观完毕后储藏在您智能手机里的语音讲解可保留3个月。

语音讲解	4 €
智能手机讲解	3 €

在整座阿尔贝蒂娜博物馆和阿尔贝蒂纳现代艺术博物馆内我们将为您到处提供免费无线上网服务。



特殊宴会 在富丽堂皇的氛围内举办庆典



不管是私人庆典还是企业应酬 — 我们的国事厅将给您的庆宴增添皇室气息。我们能为您组织从2到250人的盛大晚宴, 婚礼, 与联姻相关的庆祝活动或者鸡尾酒会并能为您的贵宾提供难以忘怀的阿尔贝蒂娜体验。您可以将艺术享受与烹饪艺术搭配在一起: 在博物馆对外关闭后别出心裁的独家向导式游览参观外加由著名的Do&Co料理提供的美味佳肴将给您带来全面感官享受。



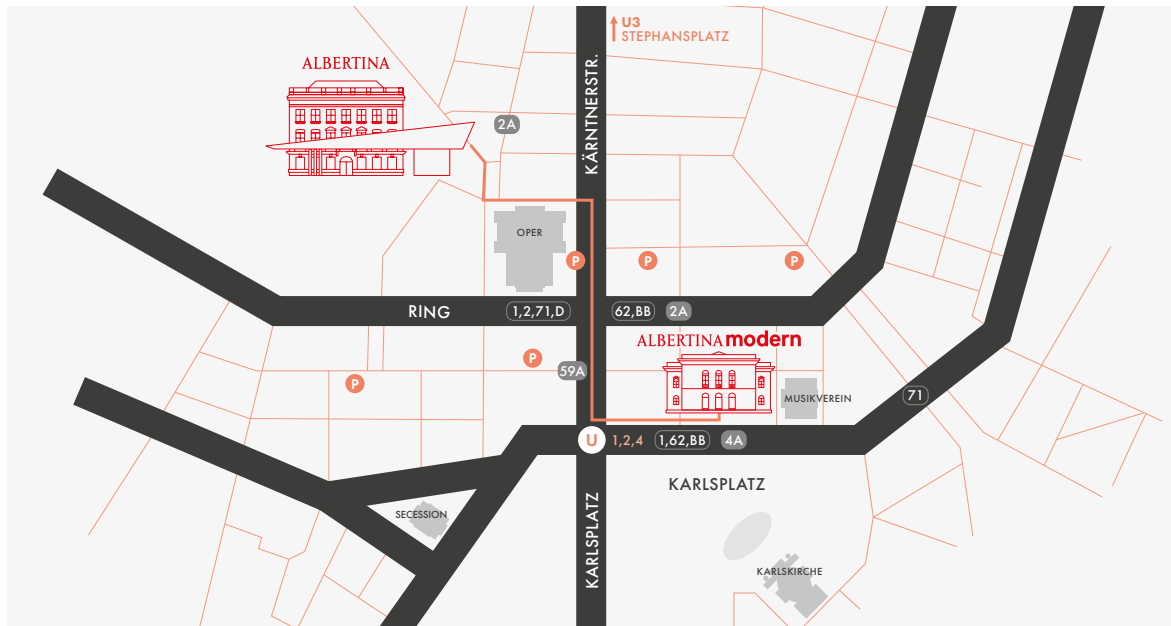
ALBERTINA

一般信息

如何到达

阿尔贝蒂娜博物馆坐落在维也纳市中心。作为霍夫堡皇宫里的一大宫殿,它紧邻对面的国家歌剧院,著名的萨赫尔大酒店和维也纳一区步行街Kärntnerstraße。

从阿尔贝蒂娜博物馆出发仅几分钟步行路程您便到达阿尔贝蒂娜现代艺术博物馆。它紧挨于音乐协会(金色大厅所在地),环城大道,帝国大酒店与卡尔教堂这些著名建筑物。



驱车前往

维也纳的市中心—整个第一区—是缴费短期停车区。以下停车场都在博物馆附近: Kärtnerring-Garage, Kärntnerstraße-Tiefgarage, Garage Palais Corso, Garage am Robert-Stolz-Platz 和 Parkgarage am Opernringhof。

旅游大巴

大巴上下车站就在阿尔贝蒂娜博物馆正门对面约200米处。去阿尔贝蒂娜现代艺术博物馆的游客可以在Johannessgasse, Burgring, 或者直接在音乐协会门口下车。按您的需求我们也可以为您提供维也纳市内的大巴入城许可证。

搭乘公共交通

阿尔贝蒂娜博物馆

地下铁: U1, U2, U4 (车站名: Karlsplatz/Oper), U3 (车站名: Stephansplatz)
有轨电车: 1, 2, D, 62, 71, 前往巴顿的 Badner Bahn (车站名: Kärntner Ring/Oper)
市内巴士: 2A (车站名: Albertina)

阿尔贝蒂娜现代艺术博物馆

地下铁: U1, U2, U4 (车站名: Karlsplatz/Oper)
有轨电车: 1, D (车站名: Kärntner Ring), 2, 62 (车站名: Opernring), 71 (车站名: Schwarzenbergplatz), 前往巴顿的 Badner Bahn (车站名: Kärntner Ring/Oper)
市内巴士: 59A, 3A (车站名: Kärntner Ring), 4A (车站名: Karlsplatz)

