

# ALBERTINA

Direkt im Herzen Wiens gelegen vereint die ALBERTINA höchsten Kunstgenuss und imperiales Flair. Das modernst ausgestattete Kunstmuseum von internationalem Rang ist Teil der Hofburg und in einem historischen, ehemals habsburgischen Wohnpalais beheimatet.

Kunstliebhaber\_innen und Städtetourist\_innen aus aller Welt schätzen die ALBERTINA für ihr umfangreiches Angebot und das hochkarätige, abwechslungsreiche Ausstellungsprogramm. Österreichische sowie internationale Kunst, vom Mittelalter bis heute, Sammlungshighlights sowie Leihgaben aus aller Welt: für jeden Kunstgeschmack ist etwas dabei. Der Name ALBERTINA steht aber nicht nur für ein Gebäude und Kunstmuseum, sondern vor allem für eine der ältesten, größten und bekanntesten grafischen Sammlungen der Welt.



Unvergleichbar und einzigartig:  
nicht von ungefähr wurde die  
**ALBERTINA 2018**  
in die Liste der „7 urbanen  
Weltwunder“ aufgenommen.

Mit der ALBERTINA MODERN wurde  
**2020** ein zweiter Standort eröffnet,  
der seither als Wiens erste Adresse für  
moderne und zeitgenössische Kunst gilt.

## ALBERTINA modern





# KUNSTGENUSS AUF HÖCHSTER EBENE

## HABSBURGISCHE PRUNKRÄUME

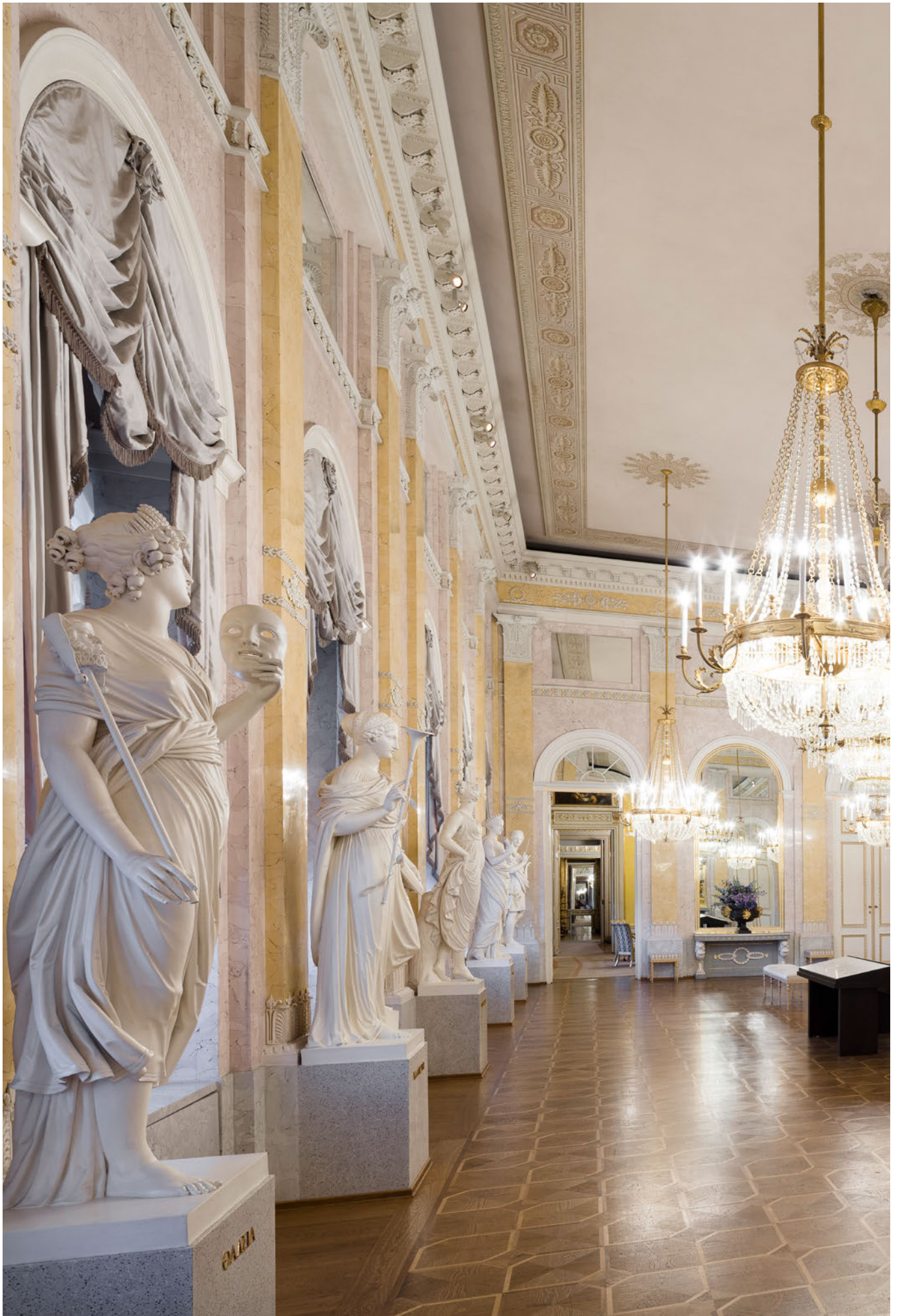


Die einzigartige „Wiener Melange“ von modernstem Ausstellungshaus und historischem, ehemals kaiserlichem Palais macht die ALBERTINA zu einer besonderen touristischen Attraktion. 20 original restaurierte und mit kostbaren Originalmöbeln ausgestattete Prunkräume versetzen in die Zeit der ehemaligen habsburgischen Bewohner\_innen.

Wie lebten die Gründer der ALBERTINA Herzog Albert von Sachsen-Teschen und seine Frau Marie-

Christine? Wie war es, als Lieblingstochter von Kaiserin Maria-Theresia in höfischem Luxus zu schwelgen? Originale Intarsienböden, farbenprächtige Wandbespannungen aus Seide, Kronleuchter, luxuriöse Möbel und feudale Ausstattungsgegenstände zeugen vom Prunk vergangener Zeiten und lassen das ausschweifende Leben der erzherzoglichen Familie vor 250 Jahren hautnah nachspüren.







# MONET BIS PICASSO

## Die Sammlung Batliner

Ein Stelldichein mit Monet, Picasso & Co:  
Die 500 Werke unserer permanenten Schausammlung laden zur  
Auseinandersetzung mit der Klassischen Moderne ein.

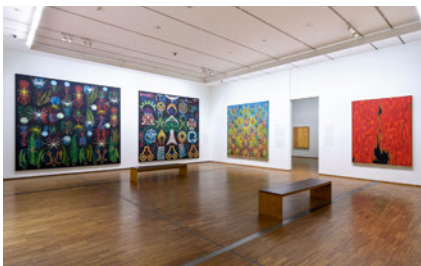


Mit der Sammlung Batliner, einer Dauerleihgabe, besitzt die ALBERTINA eine der größten und hochkarätigsten Kollektionen Europas zur Malerei der Klassischen Moderne.

In der eigens gewidmeten Galerie werden an 365 Tagen im Jahr die wichtigsten Stilströmungen vom Impressionismus bis zum Kubismus präsentiert. Den Beginn machen Werke der französischen Impressionisten und Postimpressionisten wie Monet, Degas, Cézanne, Renoir und Matisse. Einen weiteren Höhepunkt bilden die Schwerpunkte des deutschen Expressionismus mit Werken der "Brücke" und des "Blauen Reiters" sowie der russischen Avantgarde, die durch Malewitsch, Kandinsky und Chagall vertreten ist. Ein besonderer Fokus liegt auch auf österreichischen Werken von Kokoschka und der Neuen Sachlichkeit. Die Surrealisten werden durch Magritte, Max Ernst und Miró repräsentiert. Den Abschluss der Schau bilden Werke Picassos, von dem neben frühen kubistischen Arbeiten vor allem sein experimentelles Spätwerk zu sehen ist.

## WECHSELAUSSTELLUNGEN

### 14 verschiedene Präsentationen pro Jahr



Neben der permanenten Schausammlung bietet die ALBERTINA ein abwechslungsreiches Programm an hochkarätigen Wechsausstellungen. In vier unterschiedlichen Hallen finden diese, meist für jeweils eine Laufzeit von drei Monaten zeitversetzt über das Jahr verteilt, statt. Eigene Exponate werden hierbei mit internationalen Leihgaben zu einzigartigen Werkschauen kombiniert. Die Präsentationen

decken die Kunstgeschichte vom Mittelalter bis zur Gegenwart ab, zeigen einzelne Künstler\_innen oder sind einem umfassenden Thema gewidmet. Dabei kommt die Vielfalt künstlerischer Gestaltung nicht zu kurz: alle bildenden Techniken sind vertreten: von Malerei, Skulptur, Grafik, Fotografie bis hin zu Installationen, Videos und Ready mades.



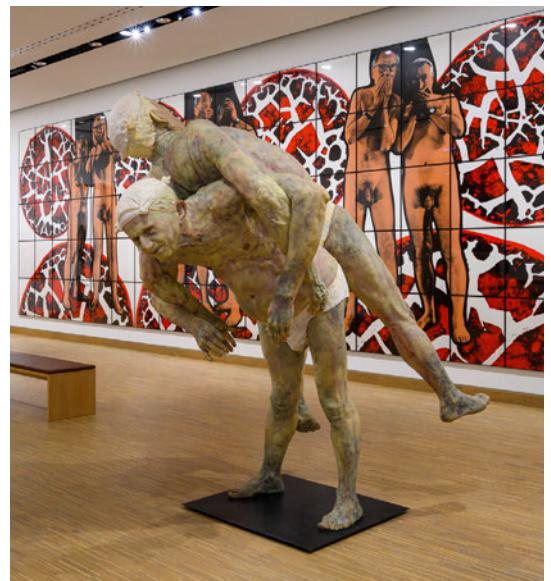


# ALBERTINA MODERN

## Ein zweiter Standort

NEU  
ERÖFFNET 2020

Die ALBERTINA MODERN ist der neueste Zugang in Wiens Museumslandschaft und „der“ Ort für österreichische und internationale Kunst von 1945 bis einschließlich der Gegenwart.



ALBERTINA modern

Nur wenige Gehminuten vom Haupthaus entfernt, entstand im Künstlerhaus eine neue, spannende Ausstellungsstätte mit über 2000 m<sup>2</sup>. Das historische Gebäude von 1865 wurde originalgetreu renoviert und bildet einen interessanten Kontrast zum zeitgenössischen Programm in den Hallen.

# ALBERTINA ERLEBEN

## KUNSTVERMITTLUNG Führungen & Workshops

Niemand kennt die ALBERTINA und ihre Kunstwerke besser als unsere Kunstvermittler\_innen. Erleben Sie spannende Führungen, faszinierende Kunstgespräche und kreative Workshops mit erfahrenen Kunstexpert\_innen. Wir präsentieren ausgewählte Werke, erzählen Hintergründe und Geschichten, erklären und freuen uns auf einen interessanten Austausch mit unseren Gästen. Selbstverständlich gehen wir gerne auf Ihre Wünsche und Besonderheiten der Gruppe ein.

Geführte Rundgänge sind in allen Ausstellungen und in verschiedenen Sprachen möglich.

Für Familien mit Kindern bis 12 Jahren bieten wir private, altersgerechte Mitmachführungen an, die mit Workshops kombiniert werden können.

Sollten Sie aus irgendeinem Grund nicht in die ALBERTINA kommen können – alle Formate sind online buchbar. Wir kommen live via ZOOM an Ihrem Wunschtermin zu Ihnen.



---

Führung 1 Std	EUR 110
Führung 1,5 Std.	EUR 140
Workshop 2 Std.	EUR 490
Max. 15 Personen, exkl. Eintritte	
Familienführung 1 Std	EUR 76
Familienführung 1,5 Std	EUR 98
Familienführung 2 Std	EUR 136
Max. 10 Personen, inkl. Eintritt für 2 Erwachsene und Kinder bis 19 Jahre	

---



# AUDIOTOUR

## Audio- & Smartphoneguide

Unabhängig von Beginnzeiten, für jedes Zeitbudget und im eigenen Tempo: Audiotouren sind der ideale Begleiter für einen individuellen Ausstellungsbesuch. Die Hörbilder sind einzeln anwählbar und Sie entscheiden, zu welchen Exponate Sie Informationen erhalten möchten.

Unsere akustischen Beiträge stehen für ausgewählte Ausstellungen, die Habsburgischen Prunkräume sowie für „Monet-Picasso“ in den Sprachen Deutsch, Englisch, Italienisch, Spanisch, Tschechisch, Russisch, Chinesisch und Japanisch zur Verfügung.

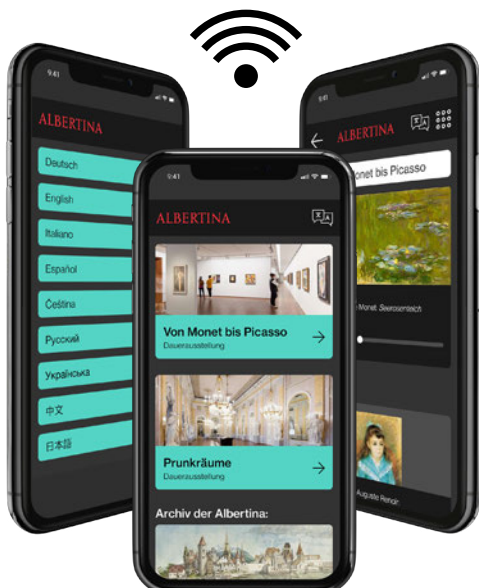
Neben den bekannten Leihgeräten, die an der Museumskassa erhältlich sind, bietet die ALBERTINA österreichweit einzigartig auch Smartphoneguides an. Damit holen Sie die Audiotour kontaktlos auf ihr eigenes Handy. Die Produktionen werden mittels einer Code-Karte erworben. Sie sind ohne Umwege einer App oder eines Stores direkt am eigenen Endgerät abhörbar, egal ob Android oder Apple. Und das Beste: der Smartphoneguide bleibt bis zu 3 Monate nach dem Ende der Ausstellung verfügbar.

---

Audioguide	EUR 4
Smartphoneguide	EUR 3

---

In der gesamten ALBERTINA als auch der ALBERTINA MODERN ist kostenfreies WLAN verfügbar.



## EVENTS

### Ihre Veranstaltung in prunkvoller Atmosphäre



Ob private Feier oder Firmenevent – unsere Prunkräume verleihen Ihrer Veranstaltung einen imperialen Rahmen. Von 2 bis 250 Personen organisieren wir gerne Ihr Galadinner, Hochzeit, Verpartnerung oder Cocktailempfang und bereiten Ihren Gästen ein unvergessliches ALBERTINAerlebnis.

Kombinieren Sie Kunstgenuss mit kulinarischem: exklusive Führungen und Ausstellungsbesuche abseits der Öffnungszeiten verbunden mit dem ausgezeichnete Catering von Do&Co sind ein Fest für alle Sinne.





ALBERTINA

# ALLGEMEINE INFORMATIONEN

## ZUFAHRT

Die ALBERTINA liegt zentral im Zentrum Wiens und ist als Teil der Hofburg in unmittelbarer Nähe von Staatsoper, Hotel Sacher und der Kärntnerstraße.

Nur wenige Gehminuten entfernt befindet sich die ALBERTINA MODERN, in direkter Nachbarschaft von Musikverein, Ringstraße, Hotel Imperial und Karlskirche.

Beide Häuser sind barrierefrei zugänglich.



### Mit dem Auto

Der gesamte 1. Bezirk ist kostenpflichtige Kurzparkzone. Die Kärntnerring-Garage, die Kärntnerstraße-Tiefgarage, die Garage Palais Corso, die Garage am Robert-Stolz-Platz und die Parkgarage am Opernhof befinden sich in unmittelbarer Nähe.

### Mit dem Reisebus

Die Ein-Ausstiegstelle für Reisebusse befindet sich 200m vom Haupteingang der ALBERTINA entfernt. Für die ALBERTINA MODERN liegen die nächsten Ein- und Ausstiegstellen in der Johannesgasse und am Burgring. Bei Bedarf kümmern wir uns um Ihre Buseinfahrtsgenehmigung für die Innere Stadt.

### Mit den öffentlichen Verkehrsmitteln

#### ALBERTINA

**U-Bahn:** U1, U2, U4 (Station Karlsplatz/Oper),  
U3 (Station Stephansplatz)  
**(Straßen-)Bahn:** 1, 2, D, 62, 71, Badner Bahn (Station Kärntner Ring/Oper)  
**Citybus:** Linie 2A (Station ALBERTINA)

#### ALBERTINA MODERN

**U-Bahn:** U1, U2, U4 (Station Karlsplatz/Oper)  
**(Straßen-)Bahn:** 1, D (Station Kärntner Ring),  
2, 62 (Station Opernring), 71 (Schwarzenbergplatz),  
Badner Bahn (Station Kärntner Ring/Oper)  
**Autobus:** 59A (Station Kärntner Ring),  
4A (Station Karlsplatz)



## CAFÉ & RESTAURANT

Auch für das leibliche Wohl unserer Gäste ist gesorgt: in der ALBERTINA verwöhnt sie das Team von Do&Co. Von der Terrasse des Café-Restaurants genießen Sie einen einzigartigen Blick auf Staatsoper, Burggarten und Palmenhaus.

Kunst- und kulinarischer Genuss werden bei uns großgeschrieben: nicht nur bei exklusiven Events, sondern auch als „Frühstück & Führung“ oder Fine-Dining-Kunsterlebnis.



## ÖFFNUNGSZEITEN

### ALBERTINA

Täglich 10-18 Uhr, Mittwoch und Freitag 10-21 Uhr

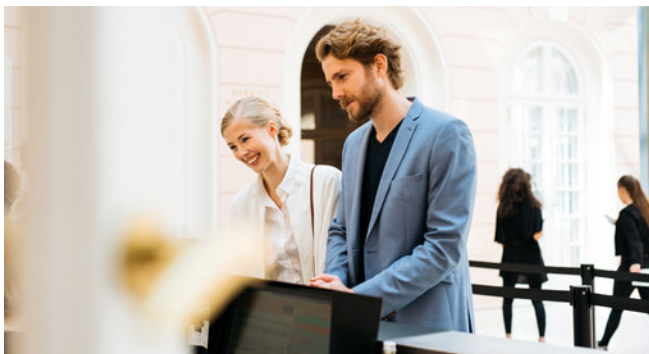
### ALBERTINA MODERN

Täglich 10-18 Uhr

An Feiertagen gelten die jeweiligen Öffnungszeiten des Wochentages.

Ausnahmen: 24.12. geöffnet 10-14 Uhr und 31.12. geöffnet 10-18 Uhr

## TICKETS



	<b>ALBERTINA Einzelticket</b>	<b>ALBERTINA MODERN Einzelticket</b>	<b>Kombiticket</b>
Eintritt regulär	EUR 18,90	EUR 14,90	EUR 24,90
Eintritt ermäßigt	EUR 14,90	EUR 12,90	EUR 19,90

## TOURISTISCHE PARTNERSCHAFTEN

Mit unseren touristischen Partner\_innen streben wir langfristige Kooperationen an. Wir bieten unseren Gästen exklusive Kunst-Erlebnisse abseits des Mainstream und sind daher auf Individualgäste, kleinere Gruppen und kunstinteressiertes Publikum aus aller Welt spezialisiert. Wir arbeiten mit internationalen Reiseveranstalter\_innen, Incoming-Agenturen, Austria-Guides, OTAs und Hotels zusammen und unterstützen Entscheidungsträger der Reisebranche mit Informationen und Hilfestellungen rund um den ALBERTINA-Besuch.

Die Gäste unserer Partner\_innen genießen spezielle Preis-Konditionen, kostenfreie Reservierung der Tickets, die Abrechnung per Voucher, Ermäßigungen für Gruppen sowie Fast-Lane an der Kassa.

Gerne senden wir unsere aktuellen Voucherkonditionen zu.

## KONTAKT

Ines Groß-Weikhart, Leitung Kunstvermittlung und Tourismus, Tel: +43 1 53483-541, E-Mail: [tourismus@albertina.at](mailto:tourismus@albertina.at)  
Barbara Walcher, Tourismus & Kunstvermittlung, Tel: +43 1 53483-542, E-Mail: [b.walcher@albertina.at](mailto:b.walcher@albertina.at)