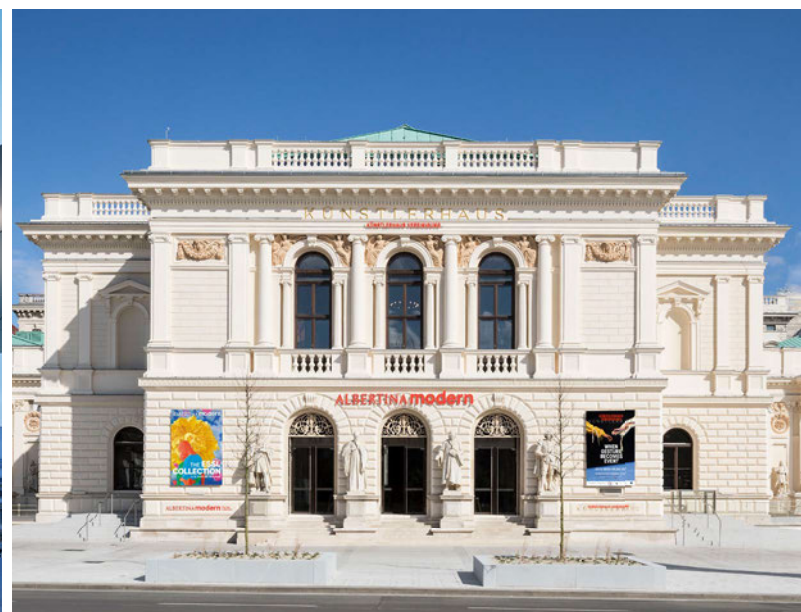


ALBERTINA

La ALBERTINA, situada en pleno corazón de Viena, aúna el máximo disfrute artístico y un aire imperial. Este museo de arte, de diseño moderno y talla internacional, forma parte del Hofburg y está situado en un palacio residencial histórico que antiguamente pertenecía a los Habsburgo.

Los amantes del arte y turistas de todo el mundo aprecian la ALBERTINA por su amplio catálogo y su variado programa de exposiciones de alto nivel. Este museo tiene de todo para todos los gustos: arte austriaco e internacional desde la Edad Media hasta la actualidad, así como préstamos de todo el mundo. El nombre ALBERTINA no solo representa un edificio y un museo de arte, sino, sobre todo, una de las colecciones gráficas más antiguas, extensas y famosas del mundo.



Único e incomparable: no en vano se incluyó la ALBERTINA en la lista de las siete maravillas urbanas del mundo en **2018**.

Con el ALBERTINA MODERN, en **2020** se inauguró un segundo centro que, desde entonces, está considerado como el más importante de Viena en materia de arte moderno y contemporáneo.

ALBERTINA modern



DISFRUTE ARTÍSTICO AL MÁS ALTO NIVEL

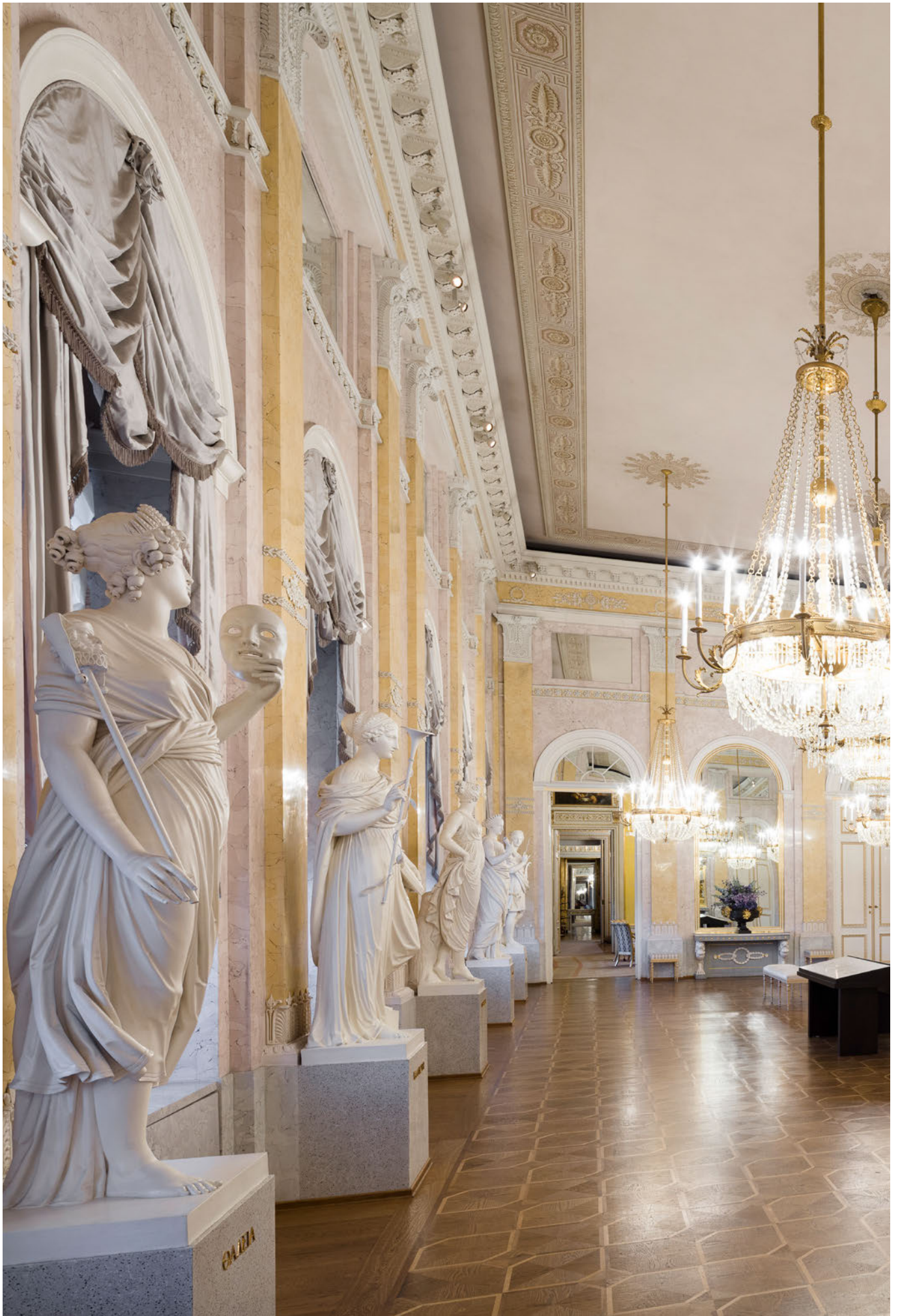
SALONES REALES DE LOS HABSBURGO



El *Wiener melange* exclusivo de la sala de exposiciones más moderna con un antiguo palacio imperial histórico convierte a la ALBERTINA en una atracción turística muy especial. Los veinte salones reales, restaurados según el modelo original y equipados con muebles auténticos de gran valor, transportan a la época de los antiguos residentes, los Habsburgo.

¿Cómo vivían los fundadores de la ALBERTINA, el duque Alberto de Sajonia-Teschen y su esposa María Cristina?

¿Cómo debía de ser deleitarse en el lujo de la corte como la hija preferida de la emperatriz María Teresa? Los suelos de taracea originales, los coloridos revestimientos de seda de las paredes, las lámparas de araña, los muebles de lujo y los objetos decorativos aristocráticos son testigos de la suntuosidad de épocas pasadas y permiten conocer de cerca la disoluta vida que la familia archiducal llevaba hace 250 años.



DE MONET A PICASSO

La colección Batliner

Una cita con Monet, Picasso y Cía.:
las 500 obras de nuestra exposición permanente invitan a profundizar en la modernidad clásica.

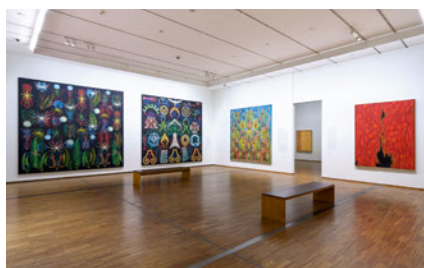


Con la colección Batliner, un préstamo permanente, la ALBERTINA cuenta con una de las colecciones de pintura de la modernidad clásica más extensas y de mayor nivel de Europa.

En la galería dedicada a esta categoría se presentan las corrientes estilísticas más importantes los 365 días del año, desde el impresionismo hasta el cubismo. El inicio lo marcan obras de los impresionistas y posimpresionistas franceses Monet, Degas, Cézanne, Renoir y Matisse. Otro pináculo lo constituyen los ejes centrales del expresionismo alemán con obras de los grupos de artistas *Die Brücke* y *Der Blaue Reiter*, así como de la vanguardia rusa, representada por Malévich, Kandinski y Chagall. También se hace hincapié en las obras austriacas de Kokoschka y *La nueva objetividad*. Los surrealistas están representados por Magritte, Max Ernst y Miró. El cierre de la exposición lo conforman obras de Picasso, del que se puede ver, en particular, su trabajo experimental tardío, además de pinturas cubistas tempranas.

EXPOSICIONES TEMPORALES

Catorce exposiciones diferentes al año



Además de la exposición permanente, la ALBERTINA ofrece un programa variado de exposiciones temporales de primera categoría. Estas exposiciones se exhiben en cuatro salas distintas, habitualmente durante un periodo de tres meses cada una, escalonadas a lo largo del año. Aquí se combinan objetos de exposición propios con préstamos internacionales para crear presentaciones exclusivas. Estas

cubren la historia del arte desde la Edad Media hasta la actualidad, presentan a artistas concretos o están dedicadas a un tema extenso. Además, tienen muy en cuenta la variedad artística, ya que están representadas todas las técnicas, desde la pintura, la escultura, las artes gráficas y la fotografía hasta las instalaciones, los vídeos y el arte encontrado.

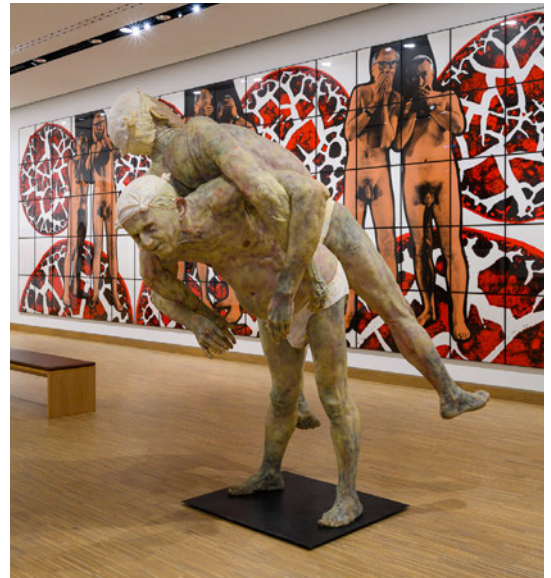


ALBERTINA MODERN

Segundo centro

NUEVA
INAUGURACIÓN 2020

El ALBERTINA MODERN es la nueva puerta al paisaje museístico de Viena y el centro por excelencia de arte austriaco e internacional desde 1945 hasta el presente.



ALBERTINA modern

A solo unos minutos a pie del edificio principal, ha nacido en la casa del arte un nuevo y fascinante centro de exposiciones con una superficie de más de 2000 m². El edificio histórico de 1865 ha sido renovado con total fidelidad al diseño original y constituye un contraste interesante con el programa contemporáneo de sus salas.

LA EXPERIENCIA ALBERTINA

DIFUSIÓN ARTÍSTICA

Visitas guiadas y talleres

Nadie conoce mejor la ALBERTINA y sus obras que nuestro equipo de guías. Disfruta de visitas guiadas fascinantes, charlas interesantes sobre arte y talleres creativos con nuestros expertos y expertas en arte. Presentamos obras seleccionadas, explicamos sus contextos e historias, aclaramos dudas y nos encanta mantener charlas interesantes con nuestros visitantes. Como es lógico, también atendemos los deseos y particularidades de los grupos.

Ofrecemos visitas guiadas por todas las exposiciones en varios idiomas.

Además, para familias con hijos de hasta 12 años, ofrecemos visitas guiadas participativas privadas y adaptadas a cada edad que se pueden combinar con talleres.

Si no puedes venir en persona a la ALBERTINA, puedes reservar todos los formatos por internet. Estaremos contigo en la fecha que elijas en directo por ZOOM.



Visita guiada de 1 h	110 EUR
Visita guiada de 1,5 h	140 EUR
Taller de 2 h	490 EUR

Máx. 15 personas, entradas no incl.

Visita guiada de 1 h para familias	76 EUR
Visita guiada de 1,5 h para familias	98 EUR
Visita guiada de 2 h para familias	136 EUR

Máx. 10 personas, incl. entrada para dos adultos y niños de hasta 19 años

VISITA CON AUDIOGUÍA

Audioguía y guía para smartphone

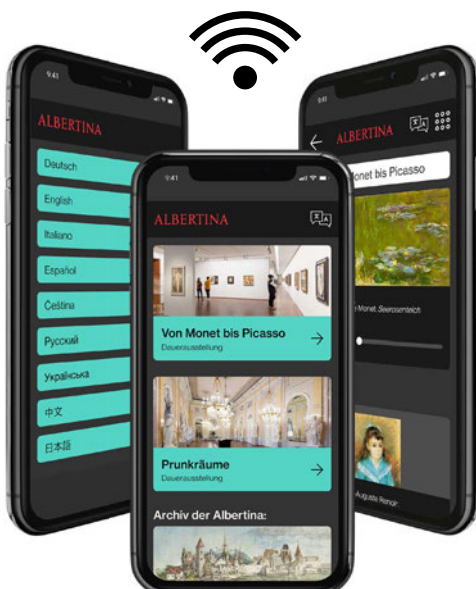
Independientemente de la hora de inicio, para cualquier disponibilidad horaria y al ritmo de cada uno: las audioguías son el acompañante ideal para visitar la exposición por cuenta propia. Las imágenes auditivas se pueden seleccionar individualmente y el usuario decide de qué objeto expuesto quiere oír información.

Disponemos de artículos acústicos sobre algunas exposiciones, los salones reales de los Habsburgo y *Monet-Picasso* en alemán, inglés, italiano, español, checo, ruso, chino y japonés.

Además de los aparatos de préstamo convencionales, que se pueden pedir en la caja del museo, la ALBERTINA ofrece guías para *smartphone* únicas en Austria. Así, podrás tener la visita guiada sin contacto en tu teléfono. Las grabaciones se compran a través de una tarjeta con código. Se pueden escuchar directamente en el teléfono, ya sea Android o Apple, sin necesidad de aplicación ni de pasar por la tienda de aplicaciones. Y lo mejor de todo es que la guía para *smartphone* sigue disponible hasta tres meses después de que termine la exposición.

Audioguía	4 EUR
Guía para <i>smartphone</i>	3 EUR

En toda la ALBERTINA y en el ALBERTINA MODERN hay wifi gratis.



EVENTOS

Tu evento en un ambiente de lujo



Ya sea una fiesta privada o una celebración de empresa, nuestros salones reales conferirán a tu evento un marco imperial. Estaremos encantados de organizar tu cena de gala, boda, fiesta de compromiso o cóctel para entre dos y 250 personas, y de ofrecer a tus invitados una experiencia inolvidable en la ALBERTINA.

Combina el disfrute artístico con el culinario: las visitas guiadas exclusivas y los recorridos por las exposiciones fuera del horario de apertura combinados con el excelente cáterin de DO & CO son un festín para todos los sentidos.



ALBERTINA

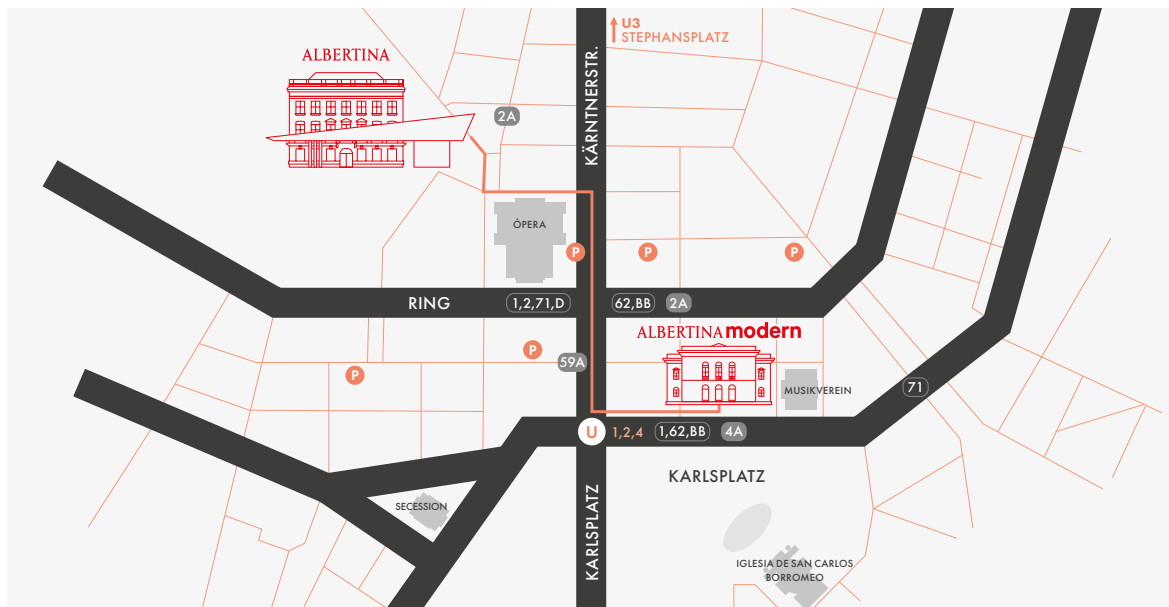
INFORMACIÓN GENERAL

CÓMO LLEGAR

La ALBERTINA está situada en el centro de Viena y forma parte del palacio de Hofburg, cerca de la Ópera Estatal de Viena, el Hotel Sacher y la calle Kärntnerstraße.

A pocos minutos a pie se encuentra el ALBERTINA MODERN, justo al lado de la sala de conciertos Musikverein, la avenida Ringstraße, el Hotel Imperial y la iglesia de San Carlos Borromeo.

Ambos edificios están adaptados para personas con movilidad reducida.



En coche

En todo el 1.º distrito hay aparcamiento por tiempo limitado de pago. En las cercanías se encuentra el aparcamiento de Kärntnerring, el aparcamiento subterráneo de Kärntnerstraße, el aparcamiento Palais Corso, el aparcamiento de la Robert-Stolz-Platz y el aparcamiento de Opernringhof.

En autocar

La parada de embarque y desembarque para autocares se encuentra a 200 m de la entrada principal de la ALBERTINA. Las paradas más cercanas al ALBERTINA MODERN están en las calles Johannesgasse y Burgring. Si lo necesitas, podemos tramitar un permiso de entrada al centro para autobuses.

En transporte público

ALBERTINA

Metro: U1, U2, U4 (estación Karlsplatz/Oper), U3 (estación Stephansplatz)
Tranvía: 1, 2, D, 62, 71, Badner Bahn (estación Kärntner Ring/Oper)
Citybus: línea 2A (estación ALBERTINA)

ALBERTINA MODERN

Metro: U1, U2, U4 (estación Karlsplatz/Oper)
Tranvía: 1, D (estación Kärntner Ring), 2, 62 (estación Opernring), 71 (Schwarzenbergplatz), Badner Bahn (estación Kärntner Ring/Oper)
Autobús: 59A (estación Kärntner Ring), 4A (estación Karlsplatz)

CAFETERÍA Y RESTAURANTE

También atendemos al bienestar físico de los visitantes de la ALBERTINA con el equipo de DO & CO. En la terraza del restaurante cafetería disfrutarás de vistas extraordinarias a la Ópera Estatal, los jardines Burggarten y el invernadero Palmenhaus.

El disfrute artístico y culinario se escribe en mayúsculas con nosotros, no solo en eventos exclusivos, sino también con nuestros desayunos combinados con visitas guiadas o las experiencias artísticas con cenas refinadas.



HORARIOS

ALBERTINA

Todos los días de 10:00 a 18:00, miércoles y viernes de 10:00 a 21:00

ALBERTINA MODERN

Todos los días de 10:00 a 18:00

Los días festivos, el horario será el del día de la semana correspondiente.

Excepciones: 24 de diciembre de 10:00 a 14:00 y 31 de diciembre de 10:00 a 18:00

ENTRADAS



	ALBERTINA	ALBERTINA MODERN	
	Entrada individual	Entrada individual	Entrada combinada
Entrada regular	18,90 EUR	14,90 EUR	24,90 EUR
Entrada reducida	14,90 EUR	12,90 EUR	19,90 EUR

COLABORADORES TURÍSTICOS

Con nuestros colaboradores turísticos aspiramos a entablar relaciones de cooperación a largo plazo. Ofrecemos a nuestros visitantes experiencias artísticas exclusivas poco convencionales, por lo que nos hemos especializado en visitantes individuales, grupos pequeños y públicos amantes del arte de todo el mundo. Trabajamos con turoperadores internacionales, agencias de viajes, guías austriacos, agencias de viajes en línea y hoteles, y ofrecemos nuestro apoyo a los responsables del sector turístico con información y asistencia sobre la visita a la ALBERTINA.

Los clientes de nuestros colaboradores disfrutan de precios especiales, reserva gratuita de entradas, pago con cupón, descuentos para grupos y cola rápida en la caja.

Podemos enviar nuestras condiciones actuales de los cupones.

CONTACTO

Ines Groß-Weikhart, dirección de difusión artística y turismo, tel.: +43 1 53483-541, correo electrónico: tourismus@albertina.at
Barbara Walcher, turismo y difusión artística, tel.: +43 1 53483-542, correo electrónico: b.walcher@albertina.at