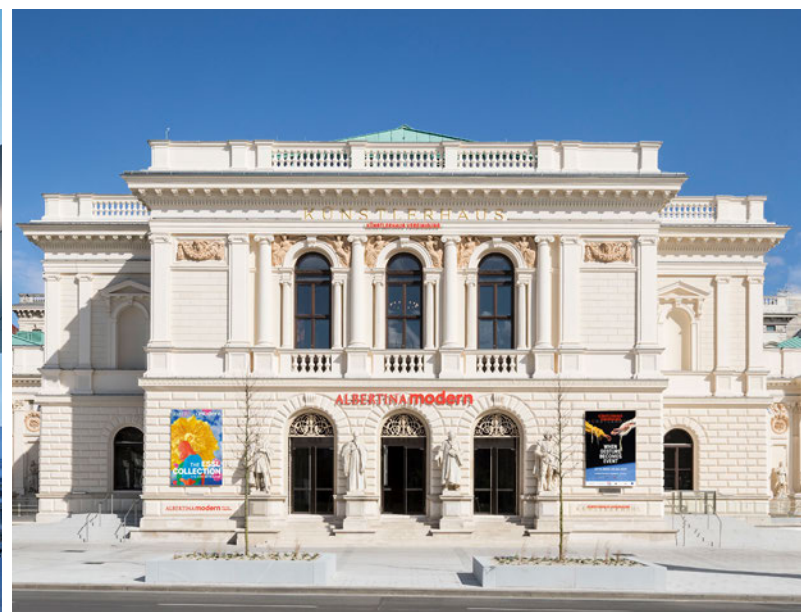


# ALBERTINA

Situé au cœur du centre historique de Vienne, l'ALBERTINA allie le charme de l'Empire à des chefs d'œuvre de l'Art avec un grand A. Ce musée d'art ultramoderne de renommée internationale est partie intégrante du Palais impérial et est aménagé dans un palais historique, ancienne résidence des Habsbourg.

Les visiteurs amateurs de villes et de culture venus du monde entier apprécient l'ALBERTINA pour son offre étendue et son programme d'expositions varié et de haut niveau. Art autrichien et international, du Moyen Âge à nos jours, le meilleur des collections ainsi que des prêts provenant du monde entier : en matière d'art, chacun y trouvera son compte. Cependant, le nom ALBERTINA ne désigne pas uniquement un bâtiment et un musée d'art, mais aussi et surtout l'une des plus anciennes, des plus importantes et des plus connues collections d'art graphique du monde.



Incomparable et unique – ce n'est pas sans raison qu'en **2018** l'ALBERTINA a été élue l'une des « 7 merveilles urbaines du monde ».

Avec l'ALBERTINA MODERN un deuxième site, désormais considéré comme la première adresse de Vienne en matière d'art contemporain, a été inauguré en **2020**.

## ALBERTINA modern



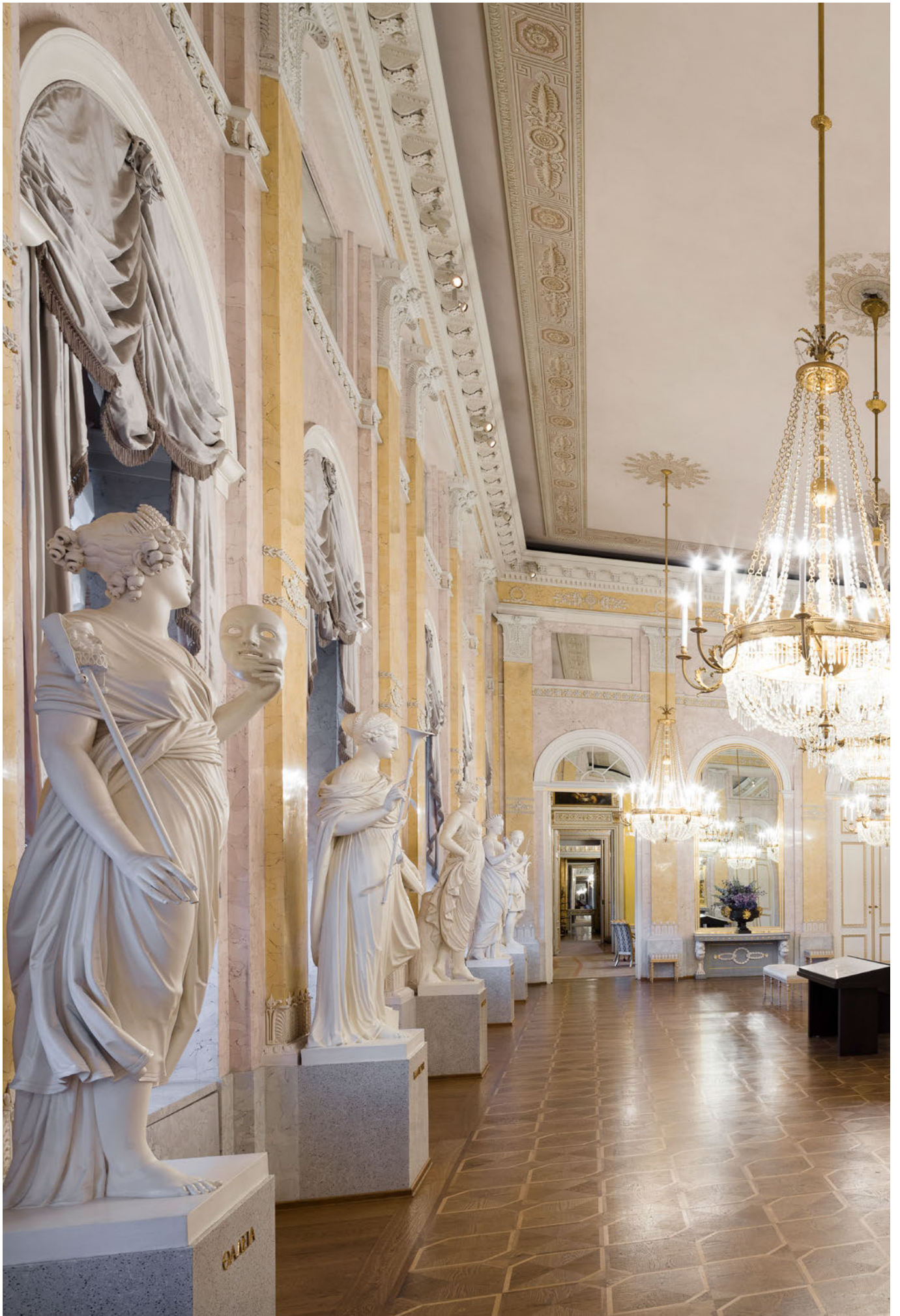
# LE PLAISIR DE L'ART AU PLUS HAUT NIVEAU

## LES SALLES D'APPARAT DES HABSBOURG



Le « mélange viennois » unique de site d'exposition le plus moderne et d'ancien palais impérial historique que représente l'ALBERTINA fait de cet établissement une attraction touristique tout à fait particulière. 20 salles d'apparat restaurées dans le respect de leur état original et meublées de précieux meubles historiques font voyager les visiteurs au temps des Habsbourg qui y avaient résidé par le passé.

Quelle était la vie luxueuse des fondateurs de l'ALBERTINA, le duc Albert de Saxe-Teschen et son épouse Marie-Christine, par ailleurs fille préférée de l'impératrice Marie-Thérèse ? Les sols originaux en marqueterie, les revêtements en soie colorée des murs, les lustres, le mobilier luxueux et précieux témoignent de la splendeur des temps passés et font revivre cette atmosphère d'un mode de vie fastueux de la famille archiduciale d'il y a 250 ans.



# DE MONET À PICASSO

## La Collection Batliner

Un rendez-vous avec Monet, Picasso & les autres :  
Les 500 œuvres de notre collection permanente invitent les visiteurs  
à découvrir la Modernité classique.

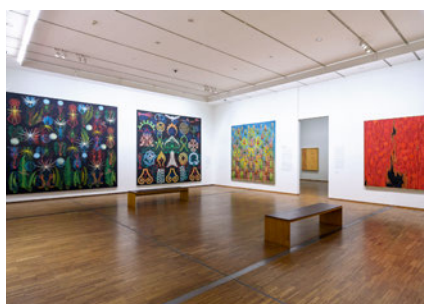


Avec la Collection Batliner, exposée en prêt permanent, l'ALBERTINA abrite l'une des plus grandes et des plus remarquables collections européennes de peintures de la Modernité classique.

Dans la galerie spécialement dédiée à ces œuvres, les tendances stylistiques les plus importantes, de l'impressionnisme au cubisme, y sont présentées 365 jours par an. L'exposition s'ouvre sur des œuvres des impressionnistes et post-impressionnistes français tels que Monet, Degas, Cézanne, Renoir et Matisse. Par ailleurs, la Collection Batliner met l'accent sur l'expressionnisme allemand avec les œuvres du groupe d'artistes « Die Brücke » (Le Pont) et du Chevalier Bleu (« Der Blaue Reiter ») ainsi que sur l'avant-garde russe représentée par Malevitch, Kandinsky et Chagall. Une attention particulière est également accordée aux œuvres autrichiennes de Kokoschka et à la Nouvelle Objectivité. Les surréalistes y sont représentés par Magritte, Max Ernst et Miró. L'exposition se termine par des œuvres de Picasso, dont on peut voir les premières réalisations cubistes et, surtout, ses dernières créations expérimentales.

## EXPOSITIONS TEMPORAIRES

### 14 expositions différentes par an



Les œuvres appartenant au musée côtoient des prêts internationaux pour créer des présentations uniques, couvrant plus de 500 ans de l'histoire de l'art allant du Moyen Âge à nos jours, tantôt thématiques, tantôt consacrées à des artistes en particulier.

Honneur est fait à la diversité de la création artistique: toutes les techniques visuelles – de la peinture, la sculpture, le graphisme et la photographie aux installations, vidéos et ready-mades – y sont représentées.

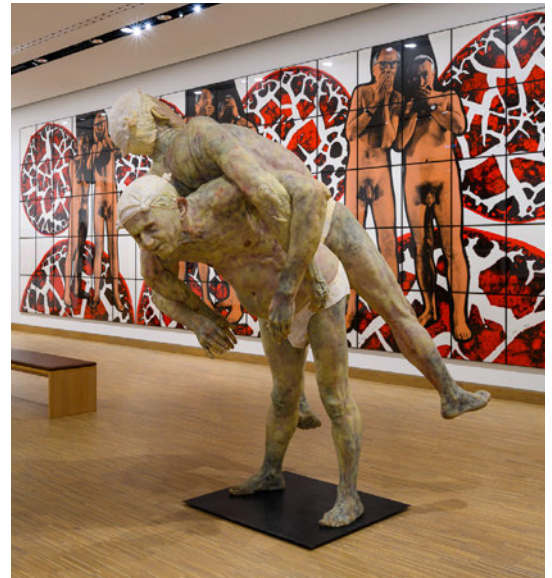


# ALBERTINA MODERN

## Un deuxième site

**NOUVEAU**  
OUVERT EN 2020

L'ALBERTINA MODERN est le dernier né du paysage muséal et le site le plus emblématique de l'art autrichien et international de 1945 jusqu'à nos jours.



ALBERTINA modern

À quelques minutes à pied seulement du bâtiment principal, un nouveau et passionnant lieu d'exposition de plus de 2000 m<sup>2</sup> a été créé dans le Künstlerhaus. Le bâtiment historique de 1865 a été rénové en respectant l'original et forme un contraste intéressant avec le programme contemporain proposé dans les salles.

# L'EXPÉRIENCE ALBERTINA

## MÉDIATION ARTISTIQUE Visites guidées & ateliers

Nous vous présentons des œuvres sélectionnées, expliquons leur contexte et vous relatons leur histoire lors d'un échange avec nos invités. Nous serons bien entendu heureux de tenir compte de vos souhaits et des particularités du groupe.

Nos visites guidées sont disponibles pour toutes les expositions et en plusieurs langues.

Pour les familles avec enfants jusqu'à 12 ans, nous proposons des visites privées, adaptées à l'âge des enfants, qui peuvent être combinées avec des ateliers.

Au cas où, pour une raison quelconque, vous ne pourriez pas vous rendre à l'ALBERTINA – tous les formats peuvent être réservés en ligne. Nous nous rendons chez vous en direct via ZOOM à la date que vous souhaitez.



---

Visite guidée, 1 heure	EUR 110
Visite guidée, 1 heure et demie	EUR 140
Atelier, 2 heures	EUR 490
Max. 15 personnes, entrée exclue	
Visite guidée familles, 1 heure	EUR 76
Visite guidée familles, 1 heure et demie	EUR 98
Visite guidée familles, 2 heures	EUR 136
Max. 10 personnes, entrée pour 2 adultes et enfants jusqu'à 19 ans	

---



# AUDIOTOUR

## Audioguides & guides smartphone

Indépendamment de l'heure d'ouverture du musée, du temps dont vous disposez et à votre propre rythme : les visites audio sont le support idéal pour une visite personnalisée de l'exposition. Les images connectées à l'audio peuvent être sélectionnées individuellement et c'est vous qui choisissez les œuvres à propos desquelles vous souhaitez recevoir plus d'informations.

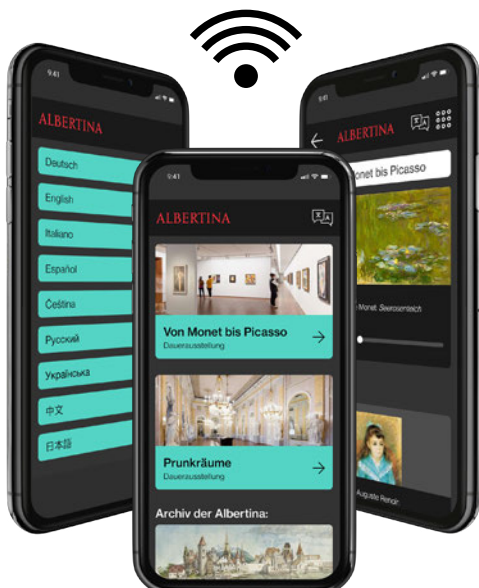
Nos supports acoustiques sont disponibles en allemand, anglais, italien, espagnol, tchèque, russe, chinois et japonais pour des expositions sélectionnées, pour les Salles d'apparat des Habsbourg et pour l'exposition « De Monet à Picasso ».

En plus des appareils de location habituels, disponibles à la billetterie du musée, l'ALBERTINA propose également des guides sur smartphone, uniques en Autriche. Cela vous permet de profiter de la visite audio sans contact autre, sur votre propre téléphone portable. Les productions peuvent être achetées au moyen d'une carte à code. Vous pourrez les écouter directement sur votre propre appareil, que vous utilisiez un système d'exploitation Android ou Apple, sans passer par une application ou par une boutique. Et cerise sur le gâteau : le guide reste disponible sur votre smartphone jusqu'à 3 mois après la fin de l'exposition.

Dans toute l'ALBERTINA ainsi que dans l'ALBERTINA MODERN, vous pourrez disposer d'un accès internet WLAN gratuit.



Audioguide	EUR 4
Guide smartphone	EUR 3



# ÉVÉNEMENTS

Une ambiance exceptionnelle pour votre événement



Que ce soit pour une fête privée ou pour un événement d'entreprise, nos Salles d'apparat offrent un cadre impérial pour votre réception. Nous serons heureux d'organiser votre dîner de gala, mariage, enregistrement de partenariat civil ou cocktail pour 2 à 250 personnes et d'offrir à vos invités une expérience ALBERTINA inoubliable.

Joignez le plaisir de l'art aux délices culinaires : des visites guidées individuelles et des visites d'expositions en dehors des heures d'ouverture combinées avec l'excellent service de restauration du restaurant Do&Co sont une fête pour tous les sens.



ALBERTINA

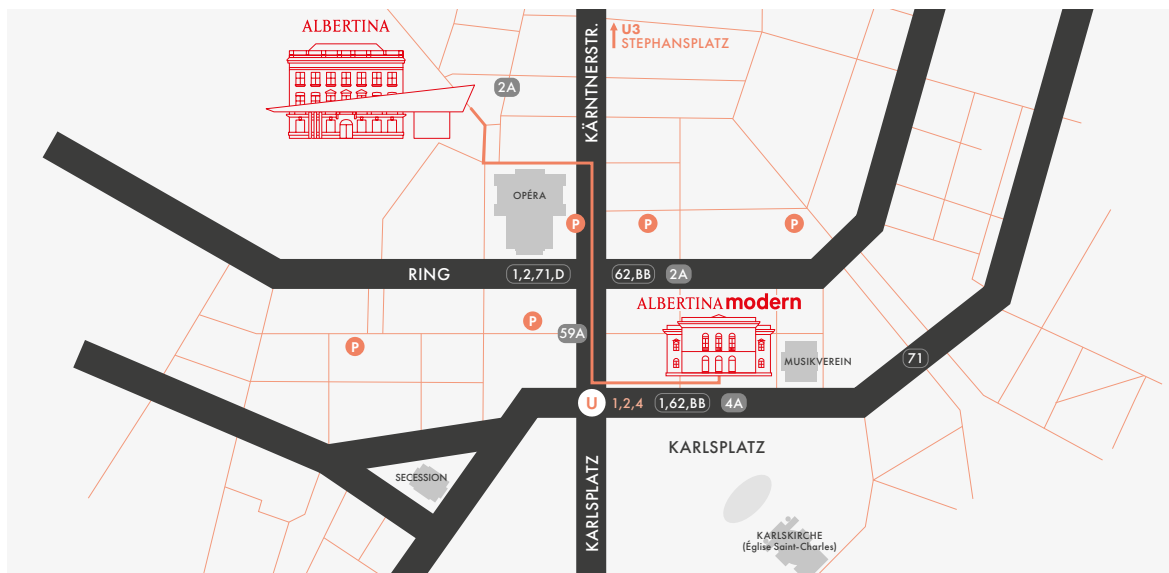
# INFORMATIONS GÉNÉRALES

## ACCESSIBILITÉ

L'ALBERTINA est située au cœur de Vienne et fait partie du complexe du palais du Hofburg ; elle se trouve donc à proximité immédiate de l'Opéra national, de l'hôtel Sacher et de la Kärntnerstrasse.

L'ALBERTINA MODERN n'est qu'à quelques minutes de marche de là, à proximité directe du Musikverein, du boulevard du Ring, de l'Hôtel Imperial et de l'église Saint-Charles.

Les deux bâtiments sont accessibles aux personnes à mobilité réduite.



### En voiture

L'ensemble du 1er arrondissement est une zone de stationnement payant de courte durée. Le garage du Kärntnerring, le parking souterrain de la Kärntnerstrasse, le garage du Palais Corso, le garage de la Robert-Stolz-Platz et le parking de l'Opernringhof se trouvent à proximité immédiate.

### En car de tourisme

L'espace d'accès des cars de tourisme se situe à 200 m de l'entrée principale de l'ALBERTINA. Pour l'ALBERTINA MODERN, les points d'embarquement et débarquement les plus proches se trouvent dans la Johannesgasse et sur le Burgring. Si vous le souhaitez, nous nous chargerons volontiers de vous procurer un permis d'accès au centre ville pour cars.

### Par les transports en commun

#### ALBERTINA

**Métro :** U1, U2, U4 (arrêt Karlsplatz/Opéra), U3 (arrêt Stephansplatz)  
**Tram :** 1, 2, D, 62, 71, train local Badner Bahn (arrêt Kärntner Ring/Opéra)  
**Citybus :** ligne 2A (arrêt ALBERTINA)

#### ALBERTINA MODERN

**Métro :** U1, U2, U4 (arrêt Karlsplatz/Opéra)  
**Tram :** 1, D (arrêt Kärntner Ring), 2, 62 (arrêt Opernring), 71 (Schwarzenbergplatz), Badner Bahn (arrêt Kärntner Ring/Opéra)  
**Autobus :** 59A (arrêt Kärntner Ring), 4A (arrêt Karlsplatz)

## CAFÉ & RESTAURANT

Le bien-être de nos hôtes est essentiel: à l'ALBERTINA, vous apprécierez le professionnalisme de l'équipe du Do&Co. De la terrasse du café-restaurant, vous pourrez profiter d'une vue unique sur l'Opéra national, le Burggarten et la Serre aux Palmiers.

L'art et les plaisirs de la table occupent une place importante – et ceci non seulement lors d'événements exclusifs, mais aussi sous forme d'un forfait « petit déjeuner plus visite guidée » ou d'expérience artistique accompagnée d'une cuisine gastronomique de haut-niveau.



## HORAIRES D'OUVERTURE

### ALBERTINA

Tous les jours | de 10h00 à 18h00  
Mercredi & vendredi | de 10h00 à 21h00

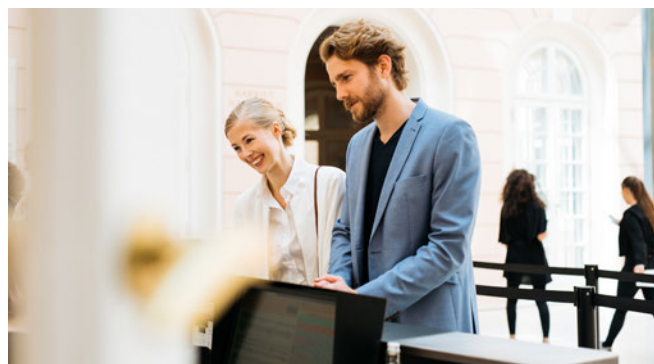
### ALBERTINA MODERN

Tous les jours | de 10h00 à 18h00

Les horaires d'ouverture du jour de la semaine correspondant s'appliquent aussi aux jours fériés.

Exceptions : 24.12., ouverture de 10h00 à 14h00  
et 31.12., ouverture de 10h00 à 18h00

## BILLETS & TARIFS



	<b>ALBERTINA</b> Entrée par personne	<b>ALBERTINA MODERN</b> Entrée par personne	<b>Billet combiné</b>
Plein tarif	EUR 18,90	EUR 14,90	EUR 24,90
Tarif réduit	EUR 14,90	EUR 12,90	EUR 19,90

## PARTENARIATS TOURISTIQUES

Nous souhaitons établir avec nos partenaires touristiques des coopérations à long terme. Nous proposons à nos invités des expériences artistiques uniques, sortant du commun, et nous sommes donc spécialisés dans l'accueil d'invités individuels, de petits groupes et d'amateurs d'art du monde entier. Nous coopérons avec des tour-opérateurs internationaux, des agences d'accueil, des guides touristiques autrichiens, des OTA et des hôtels et nous soutenons les professionnels du tourisme en leur fournissant des informations et une assistance relatives à la visite de l'ALBERTINA.

Les clients de nos partenaires bénéficient de conditions tarifaires spéciales, de la réservation gratuite de billets, de la facturation moyennant bons, de réductions pour les groupes et de la file rapide au guichet.

**Nous nous ferons un plaisir de vous faire parvenir nos conditions actuelles concernant les bons.**

## CONTACT

Ines Groß-Weikhart, responsable médiation artistique et tourisme, tél : +43 1 53483-541, E-Mail: [tourismus@albertina.at](mailto:tourismus@albertina.at)  
Barbara Walcher, tourisme & médiation artistique, tél : +43 1 53483-542, E-Mail: [b.walcher@albertina.at](mailto:b.walcher@albertina.at)