

ALBERTINA

L'ALBERTINA, situata nel cuore del centro storico di Vienna, unisce fascino imperiale e straordinari capolavori artistici. Questo museo d'arte ultramoderno di fama internazionale è parte integrante del Palazzo imperiale e ha la sua sede in un edificio storico, antica residenza degli Asburgo.

I turisti provenienti da tutto il mondo che amano le città d'arte e sono avidi di cultura apprezzano l'ALBERTINA per la sua ampia offerta e il suo programma variegato di mostre di alto livello. Arte austriaca e internazionale dal Medioevo ai giorni nostri, il meglio delle collezioni e prestiti provenienti da tutto il mondo: Tutti i palati degli amanti d'arte verranno soddisfatti. Tuttavia, il nome ALBERTINA non si riferisce solo a un edificio e a un museo d'arte, ma è anche e soprattutto sinonimo di una delle più antiche e notevoli collezioni grafiche al mondo.



Inimitabile e unica – che nel **2018** l'ALBERTINA sia stata votata una delle "7 meraviglie urbane del mondo" ha dunque le sue buone ragioni.

Con l'ALBERTINA MODERN è stata inaugurata nel **2020** una seconda sede, ormai considerata l'indirizzo più prestigioso di Vienna per quanto riguarda l'arte contemporanea.

ALBERTINA modern



IL PIACERE DELL'ARTE AL PIÙ ALTO LIVELLO

LE SALE FASTOSE DEGLI ASBURGO



La "miscela viennese", caratterizzata dalla modernità del sito espositivo e dal suo storico palazzo imperiale, rende l'ALBERTINA un'attrazione turistica unica e speciale. 20 Sale fastose restaurate nel rispetto della loro forma originale e arredate con preziosi mobili storici riportano i visitatori al tempo degli Asburgo.

Come vivevano i fondatori dell'ALBERTINA, il duca Alberto di Sassonia-Teschen e la sua consorte Marie-Christine? Com'era abbandonarsi al lusso della corte come figlia preferita dell'imperatrice Maria Teresa? Pavimenti originali intarsiati, muri rivestiti di seta colorata, lampadari, mobili lussuosi e feudali oggetti di decorazione testimoniano lo splendore dei tempi passati e ci permettono di farci una vivida idea dello sfarzoso stile di vita della famiglia arciducale 250 anni fa.



DA MONET A PICASSO

La collezione Batliner

Un appuntamento con Monet, Picasso & gli altri:
Le 500 opere della nostra collezione permanente invitano i visitatori
ad immergersi nel Modernismo classico.

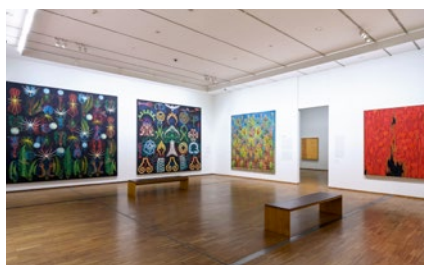


Con la collezione Batliner, ricevuta in prestito permanente, l'ALBERTINA è ora in possesso di una delle più grandi e notevoli collezioni europee di dipinti del Modernismo classico.

Nella galleria specialmente dedicata a queste opere, vengono presentate 365 giorni all'anno le correnti stilistiche più importanti, dall'impressionismo al cubismo. La mostra si apre su opere di impressionisti e post-impressionisti francesi quali Monet, Degas, Cézanne, Renoir e Matisse. Un altro punto forte è il risalto dato all'espressionismo tedesco con opere del gruppo di artisti «Die Brücke» (Il Ponte) e il Cavaliere azzurro («Der Blaue Reiter»), come pure all'avanguardia russa rappresentata da Malevich, Kandinsky e Chagall. Un'attenzione speciale è rivolta anche alle opere austriache di Kokoschka e alla Nuova Oggettività. I surrealisti sono rappresentati da Magritte, Max Ernst e Miró. La mostra si conclude con le opere di Picasso, di cui si possono ammirare i primi lavori cubisti e, soprattutto, le sue ultime creazioni sperimentali.

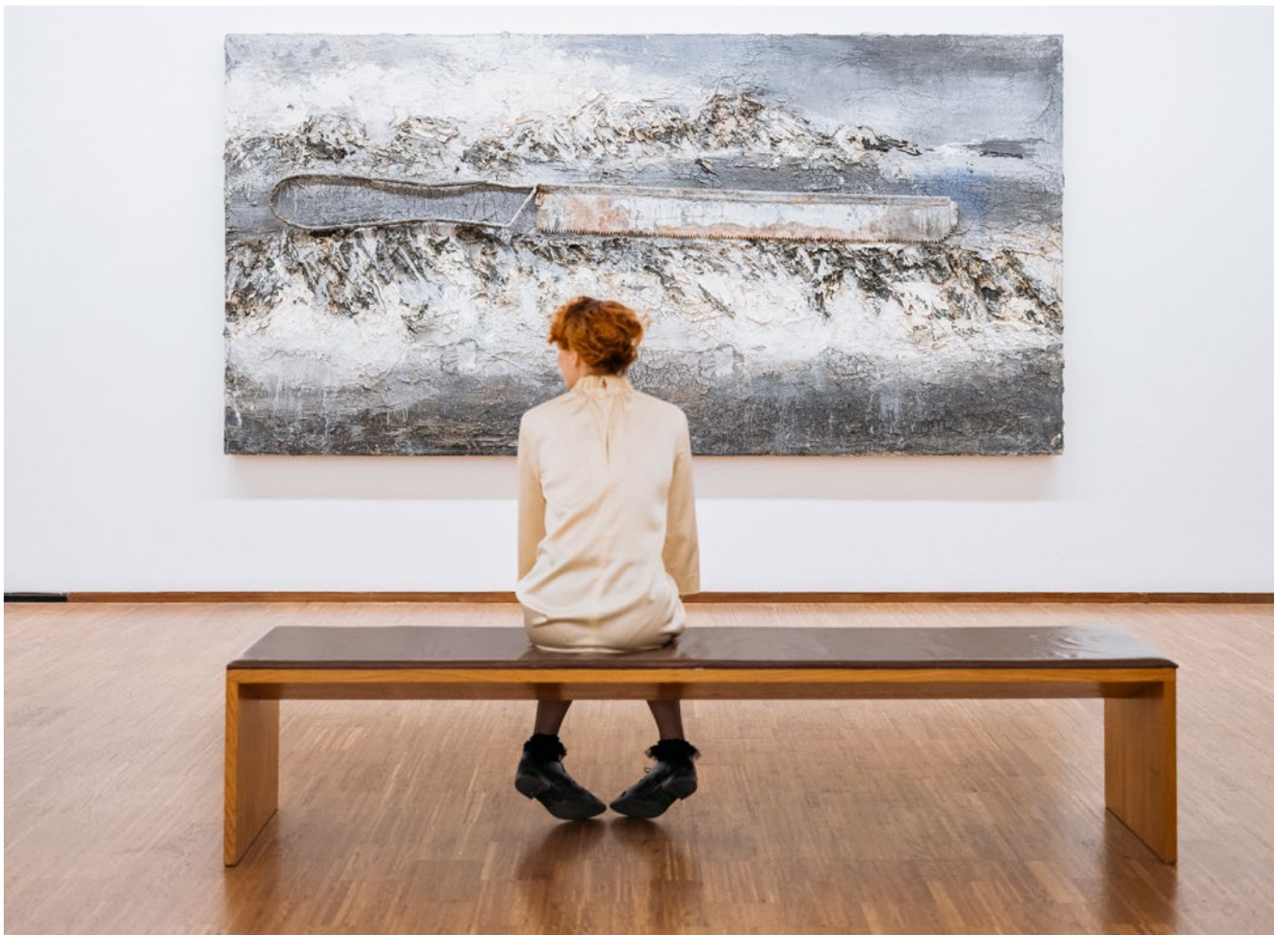
MOSTRE TEMPORANEE

14 presentazioni diverse l'anno



Oltre alla sua collezione permanente, l'ALBERTINA propone un variegato programma di mostre temporanee di alto livello che vengono esposte in quattro sale diverse, di solito per un periodo di tre mesi ciascuna, e sono ripartite su tutto l'anno. Pezzi appartenenti al museo vengono abbinati a prestiti internazionali per creare "Mix" di opere uniche. Le opere esposte abbracciano il periodo della storia

dell'arte che va dal Medioevo ai giorni nostri. Le mostre possono essere retrospettive dedicate a singoli artisti oppure presentare tematiche più generali. Anche la diversità della creazione artistica non viene trascurata: tutte le tecniche visive – dalla pittura, scultura, grafica e fotografia alle installazioni, ai video e ai ready-made – vi sono rappresentate.



ALBERTINA MODERN

Una seconda sede

NUOVO
APERTO NEL 2020

L'ALBERTINA MODERN è l'ultima aggiunta al paesaggio museale di Vienna e il simbolo per eccellenza dell'arte austriaca e internazionale dal 1945 ad oggi.



ALBERTINA modern

A pochi minuti a piedi dall'edificio principale, nella Künstlerhaus, è stata creata una nuova e affascinante area espositiva di più di 2000 m². L'edificio storico del 1865 è stato ristrutturato nel rispetto dell'originale e costituisce un interessante contrasto con il programma contemporaneo presentato nelle sale.

L'ESPERIENZA ALBERTINA

MEDAZIONE CULTURALE Visite guidate e laboratori didattici

Nessuno conosce l'ALBERTINA meglio delle nostre mediatrici e dei nostri mediatori culturali. Partecipate ad emozionanti visite guidate, appassionanti discussioni sull'arte e a laboratori creativi con esperti d'arte altamente competenti. Presentiamo opere d'arte selezionate, spieghiamo il loro contesto e ve raccontiamo le storie. E non vediamo l'ora di avere scambi interessanti con i nostri ospiti. Naturalmente, saremo felici di tener conto dei vostri desideri e delle particolarità del gruppo.

Per tutte le mostre sono disponibili visite guidate in diverse lingue.

Per le famiglie con bambini fino ai 12 anni, proponiamo visite individuali, adattate all'età dei bambini, che possono anche essere combinate con laboratori didattici.

Nel caso in cui, per un qualsiasi motivo, non si potesse raggiungere l'ALBERTINA, tutti i formati possono essere prenotati online. Vi raggiungeremo noi in diretta via ZOOM alla data da voi scelta.



Visita guidata, 1 ora	EUR 110
Visita guidata, 1,5 ora	EUR 140
Laboratorio didattico, 2 ore	EUR 490
15 persone al massimo, ingresso escluso	
Visita guidata per famiglie, 1 ora	EUR 76
Visita guidata per famiglie, 1,5 ora	EUR 98
Visita guidata per famiglie, 2 ore	EUR 136
10 persone al massimo, ingresso compreso per 2 adulti e minori di 19 anni	

AUDIOTOUR

Audioguide & guide smartphone

Indipendentemente dall'ora di apertura del museo, dal tempo che avete a disposizione e dal vostro ritmo: gli audio tour sono il supporto ideale per una visita personalizzata della mostra. Le immagini collegate all'audio possono essere selezionate individualmente e sarete voi a decidere su quali opere vorrete soffermarvi più a lungo e ricevere più informazioni.

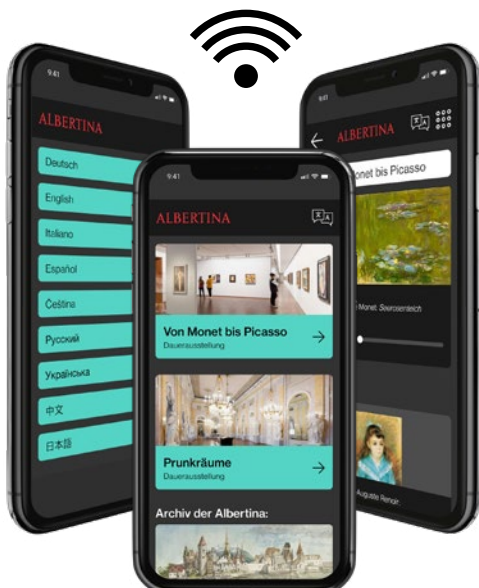
I nostri supporti acustici sono disponibili in tedesco, inglese, italiano, spagnolo, ceco, russo, cinese e giapponese per mostre selezionate, inoltre per le Sale fastose asburgiche e per la mostra "Da Monet a Picasso".

Oltre ai classici dispositivi a noleggio, disponibili alla biglietteria del museo, l'ALBERTINA offre anche l'opzione, unica in Austria, delle guide per smartphone. Questo vi permetterà di godervi l'audio tour senza necessità di alcun altro contatto, sul vostro cellulare. Le produzioni possono essere acquistate con una carta a codice. Sarete in grado di ascoltarle direttamente sul vostro dispositivo, che usiate un sistema operativo Android o Apple, senza dover passare attraverso un'applicazione o uno store. E c'è anche una ciliegina sulla torta: la guida rimane disponibile sul vostro smartphone fino a 3 mesi dopo la chiusura della mostra.

In tutta l'area dell'ALBERTINA come pure nell'ALBERTINA MODERN, avrete accesso gratuito a internet via WLAN.



Audioguide	EUR 4
Guida smartphone	EUR 3



EVENTI

Un ambiente eccezionale per i vostri eventi



Che sia per una festa privata o per un evento aziendale, le nostre Sale fastose offrono un ambiente imperiale per il vostro ricevimento. Saremo lieti di organizzare la vostra cena di gala, festeggiamenti per un matrimonio, per cerimonie di unione civile o cocktail da 2 a 250 persone e offrire ai vostri ospiti un'esperienza ALBERTINA indimenticabile.

Unite il piacere dell'arte alle delizie culinarie: le visite guidate individuali e le visite alle mostre anche fuori dagli orari di apertura regolari, in combinazione con l'eccellente servizio del ristorante Do&Co, sono una festa per tutti i sensi.



ALBERTINA

INFORMAZIONI GENERALI

ACCESSIBILITÀ

L'ALBERTINA è situata nel cuore del centro storico di Vienna, è parte integrante del Palazzo Imperiale e si trova dunque nelle immediate vicinanze dell'Opera di Stato, dell'Hotel Sacher e della Kärntnerstrasse.

L'ALBERTINA MODERN si trova a pochi minuti a piedi, nelle immediate vicinanze del Musikverein, della Ringstrasse, dell'Hotel Imperial e della Chiesa di San Carlo.

Entrambi gli edifici sono accessibili alle persone con mobilità ridotta.



In auto

Tutto il 1° distretto di Vienna è zona di parcheggio a pagamento e a sosta limitata. La Kärntnering-Garage, il parcheggio sotterraneo Kärntnerstrasse Garage, il Garage Palais Corso, il Garage della Robert-Stolz-Platz e il Parkgarage am Opernringhof si trovano nelle immediate vicinanze.

Con pullman turistici

Il punto di imbarco e sbarco dei pullman si trova a 200 m dall'entrata principale dell'ALBERTINA. Per l'ALBERTINA MODERN, i punti di imbarco e sbarco più vicini sono a Johannesgasse e sul Burgring. Se lo desiderate, saremo lieti di procurarvi il permesso ufficiale di cui necessitano i pullman per accedere al centro città.

Con mezzi di trasporto pubblico

ALBERTINA

Metropolitana: U1, U2, U4 (fermata Karlsplatz/Opera), U3 (fermata Stephansplatz)

Tram/trenino locale: 1, 2, D, 62, 71, Badner Bahn (fermata Kärntner Ring/Opera)

Citybus: linea 2A (fermata ALBERTINA)

ALBERTINA MODERN

Metropolitana: U1, U2, U4 (fermata Karlsplatz/Opera)

Tram/trenino locale: 1, D (fermata Kärntner Ring), 2, 62 (fermata Opernring), 71 (Schwarzenbergplatz), Badner Bahn (fermata Kärntner Ring/Opera)

Autobus: 59A (fermata Kärntner Ring), 4A (fermata Karlsplatz)

CAFFÉ & RISTORANTE

Anche il benessere fisico dei nostri ospiti ci sta molto a cuore: nell'ALBERTINA sarete viziati dal team del caffè-ristorante Do&Co. Dalla sua terrazza potrete godervi una vista unica sull'Opera di Stato, il Burggarten e la Serra delle Palme.

L'Albertina le offre una gastronomia di altissima qualità: il Do&Co consiste in bar e ristorante, sia all'interno, che all'aperto."



ORARI DI APERTURA

ALBERTINA

Ogni giorno | dalle 10.00 alle 18.00
Mercoledì e venerdì | dalle 10.00 alle 21.00

ALBERTINA MODERN

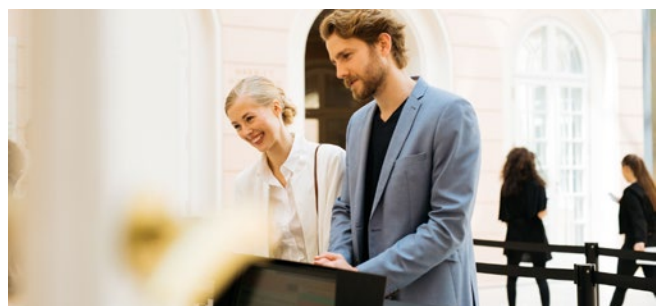
Ogni giorno | dalle 10.00 alle 18.00

Durante i giorni festivi sono validi gli orari di apertura previsti per il rispettivo giorno lavorativo.

Eccezione:

24.12., musei aperti dalle 10.00 alle 14.00 e 31.12., musei aperti dalle 10.00 alle 18.00

BIGLIETTI E PREZZI



	ALBERTINA Biglietto a persona	ALBERTINA MODERN Biglietto a persona	Biglietto combinato
Ingresso ordinario	EUR 18,90	EUR 14,90	EUR 24,90
Ingresso ridotto	EUR 14,90	EUR 12,90	EUR 19,90

PARTNER TURISTICI

Desideriamo stabilire con i nostri partner turistici una cooperazione a lungo termine. Ai nostri ospiti offriamo esperienze artistiche uniche e straordinarie e siamo quindi specializzati nell'accogliere ospiti individuali, piccoli gruppi e amanti dell'arte provenienti da tutto il mondo. Collaboriamo con operatori turistici internazionali, agenzie di accoglienza, guide turistiche austriache, OTA e hotel e sosteniamo i professionisti del turismo fornendo loro informazioni e assistenza riguardanti le visite all'ALBERTINA.

I clienti dei nostri partner beneficiano di condizioni e di tariffe speciali, prenotazioni gratuite di biglietti, fatturazione per mezzo di buoni, sconti di gruppo e della corsia preferenziale alla biglietteria.

Saremo lieti di inviarvi le nostre attuali condizioni riguardanti i buoni.

CONTATTO

Ines Groß-Weikhart, Responsabile Mediazione culturale e Turismo, Tel: +43 1 53483-541, E-Mail: tourismus@albertina.at
Barbara Walcher, Turismo & Mediazione culturale, Tel: +43 1 53483-542, E-Mail: b.walcher@albertina.at