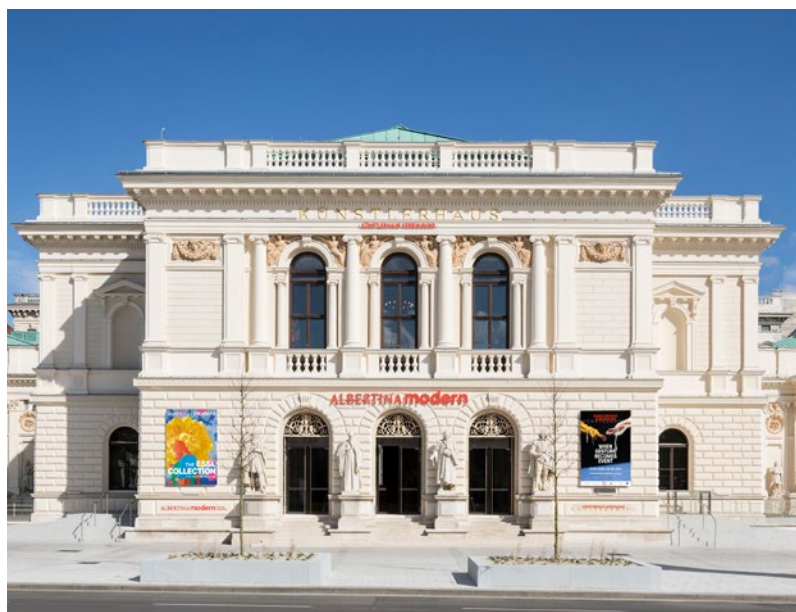


ALBERTINA

알베르티나

비엔나 심장부에 위치한 알베르티나에서 고객들은 최상의 예술적 즐거움과 우아한 향실의 분위기를 경험할 수 있습니다. '국제적으로 인정받는 현대적인 미술관'인 알베르티나는 역사적인 옛 합스부르크 가문의 주거용 황궁안에 위치해 있습니다.

전 세계의 예술 애호가들과 관광객들은 알베르티나의 광범위한 서비스와 품질 높은 다양한 전시 프로그램을 높이 평가합니다. 중세부터 오늘날까지의 국내외 예술작품들과 세계적 컬렉션 및 대여작품들은 모든 고객들의 취향을 만족시켜 드릴 것입니다. 알베르티나는 건축물로서의 명성외에도 시각적 컬렉션의 퀄리티는 그 역사와 규모 면에서 세계적입니다.



비교할 수 없는 특별함: 2018 년도에 알베르티나는 세계 7대 도시 불가사의“ 중 한 곳으로 선정되었습니다.

2020 년에 세워진 제2의 미술관인 알베르티나 모데른은 비엔나의 최고 현대 미술관으로 꼽힙니다.

알베르티나 모데른

ALBERTINA modern



최고 수준의 예술을 음미하다

합스부르크 황가의 접견실



커피와 우유가 멋지게 어우러진 "비엔나 멜랑주" 처럼 현대적인 전시관과 역사적인 옛 황궁의 조합은 비교불가한 분위기를 조성하여 알베르티나를 특별한 명소로 만들어 줍니다. 그리고 화려한 가구들로 구성된 20개의 접견실은 원래 모습으로 복원되어 있으며 고객들을 당시 합스부르크 황족의 시대로 초대합니다.

알베르티나 미술관의 창립자인 알베르트 폰 작센 테센 공작과 그의 부인 마리 크리스티는 어떻게 살았을까요? 마리아 테레지아 황후가 가장 아끼던 딸로서 궁중의 호사를 누리면서 사는 것은 어떤 기분이었을까요? 독창적인 상감 바닥과 다채로운 실크 벽지, 샹들리에와 고급스럽고 우아한 가구들이 그 시대의 화려함을 보여주며 250년 전 대공 가문의 호사스러운 생활상을 드러냅니다.



모네에서 피카소까지 발틀리너 컬렉션

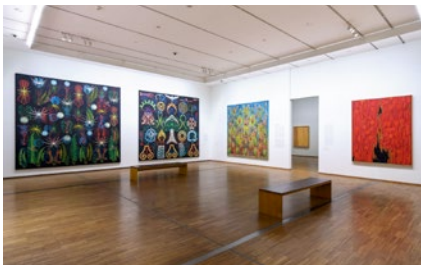
모네, 피카소 및 기타 예술가들을 만나다 : 500여 점의 상설 전시 작품을 통해 고전적인 모더니즘과 조우하시길 바랍니다.



알베르티나의 발틀리너 영구 대여 컬렉션은 그 규모와 품질면에서 유럽 최고의 고전 모더니즘 회화 컬렉션 중 하나입니다.

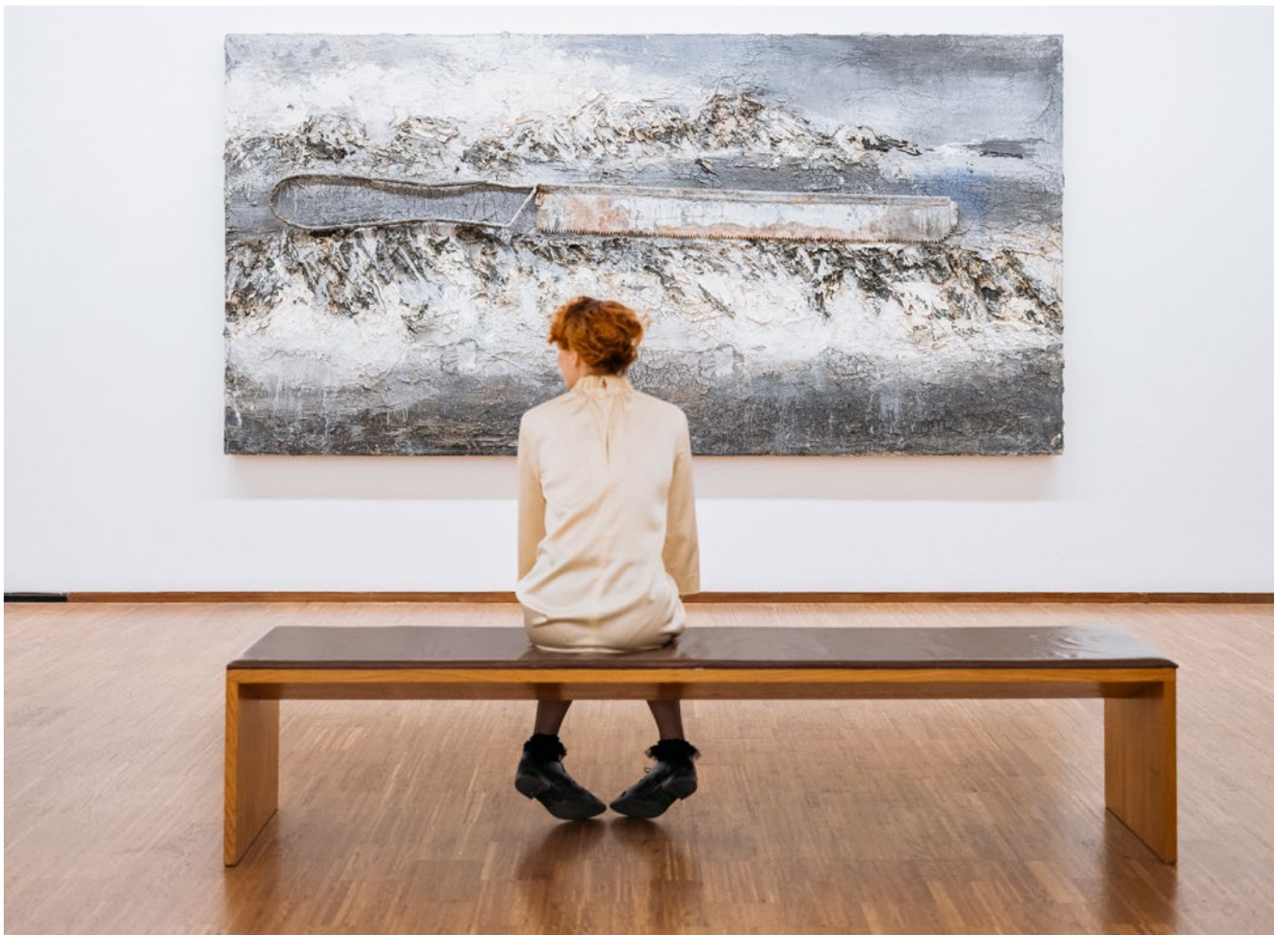
인상주의부터 입체주의까지 대표적인 예술양식의 흐름을 보여주는 작품들은 1년 내내 전용 공간에서 전시됩니다. 가장 먼저 모네, 드가, 세잔, 르누아르, 마티스 등 프랑스 인상파와 후기 인상파의 작품들을 보실 수 있습니다. 그 다음 하이라이트는 독일 표현주의의 화풍인 "다리파"와 "청기사파" 작품들이고, 말레비치, 칸딘스키, 샤갈로 대표되는 러시아 아방가르드의 걸작들을 즐길 수 있습니다. 또한 오스트리아 예술가인 오스카 코코슈카의 작품과 신즉물주의 작품들도 감상하실 수 있습니다. 초현실주의 작품으로는 마그리트, 막스 에른스트 그리고 미로의 작품들이 있습니다. 피카소의 초기 입체파 작품과 특히 그의 실험적인 후기 작품들로 전시는 마무리됩니다.

특별전시 연간 14개의 다양한 전시



상설 전시회 외에도 알베르티나 미술관은 최고 수준의 특별 전시회를 다양하게 개최합니다. 특별 전시들은 4개의 개별 홀에서 매년 보통 3개월의 주기로 진행됩니다. 특별 전시회는 예술가들의 개인 작품들과 주제에 맞는 국내외 작품들로 구성됩니다.

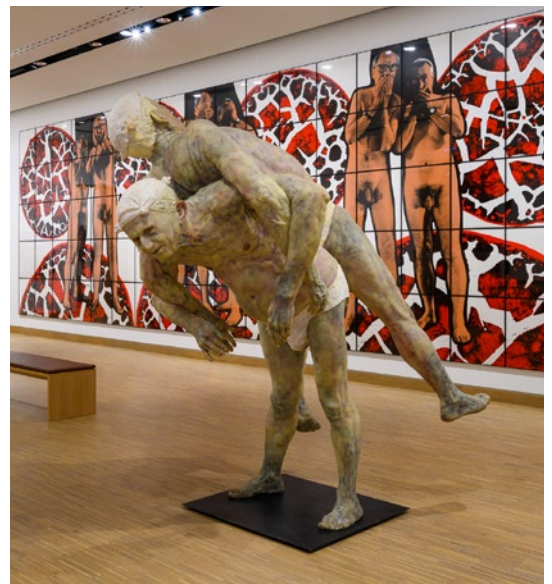
다. 중세부터 현재까지의 미술사를 다루거나, 개별 예술가의 작품들을 보여주거나, 보다 포괄적인 주제와 다양한 방식으로 열립니다. 회화를 비롯해서, 조각, 그래픽, 사진, 설치, 비디오 및 레디메이드 예술품까지 여러 시각예술작품이 전시됩니다.



알베르티나 모데른 제2의 미술관

2020년에
새로 개관함

알베르티나 모데른은 비엔나의 박물관들 중에 가장 최근에 세워진 미술관이며 1945년부터 현재까지의 국내 및 국제 예술 작품들을 선보이는 "인기 명소"로 사랑받고 있습니다.



ALBERTINA modern

알베르티나 미술관에서 도보로 수 분 거리에 가깝게 위치한 퀸스틀러하우스 내에 2.000 m2가 넘는 새롭고 흥미로운 전시 공간이 만들어졌습니다. 1865년에 세워진 유서 깊은 이 건물은 원래 목적에 맞게 리모델링 되었습니다. 역사적인 전시실에서 이루어지는 현대적인 전시회가 흥미로운 대조를 드러내고 있습니다.

알베르티나를 체험하다

미술교육 가이드 투어와 워크숍

알베르티나에 관해서는 저희의 "미술교육부"만큼 많은 지식을 가진 기관이 없습니다. 경험이 풍부한 미술 전문가와 함께 흥미진진한 투어, 재미있는 미술 토론, 창의적인 워크숍을 경험해 보세요. 이들은 작품들을 엄선해서 소개하고, 배경지식과 관련 이야기를 들려주고, 전문적으로 해설하며, 손님들과의 흥미로운 교류를 추구합니다. 물론, 고객의 요구를 반영하여 맞춤 프로그램들을 구성해 드리고 그룹의 특성까지도 배려해 드립니다.

가이드 투어는 모든 전시회에서 여러 언어로 진행 가능합니다.

12세 미만의 어린이가 있는 가정을 위해서는 체험학습과(워크숍) 함께 나이에 알맞는 개인투어도 제공합니다.

개인 사정으로 인해 알베르티나에 올 수 없다면 모든 프로그램 참여가 온라인으로도 가능합니다. 원하시는 날짜와 시간에 ZOOM을 통해 실시간으로 찾아뵙겠습니다.



1 시간 가이드 투어	110 EUR
1.5 시간 가이드 투어	140 EUR
2 시간 워크숍 (체험 프로그램)	490 EUR
최대 15명 (입장료 제외)	
1 시간 패밀리 투어	76 EUR
1.5 시간 패밀리 투어	98 EUR
2 시간 패밀리 투어	136 EUR
최대 10명 (성인 2명과 19세 이하 어린이 입장권 포함)	

오디오 가이드 오디오 및 스마트폰 가이드

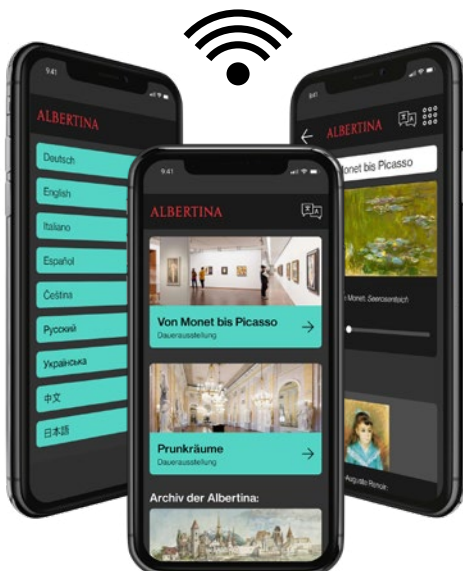
가이드 투어의 시작 시간에 메이지 않고, 필요한 시간만큼 자유롭게, 자신만의 속도로 관람을 즐겨보세요. 오디오 가이드는 전시관 방문을 개인적으로 하고 싶은 분들을 위한 이상적인 방법입니다. 오디오 이미지를 개별적으로 선택할 수 있으며, 정보를 듣고 싶은 전시물을 직접 결정할 수 있습니다.

특별 전시와 합스부르크 접견실 안내 그리고 "모네 - 피카소" 전시를 위해서 독일어, 영어, 이탈리아어, 스페인어, 체코어, 러시아어, 중국어, 일본어로 오디오 가이드 안내가 준비되어 있습니다.

본 미술관은 매표소에서 유료로 대여 받을 수 있는 기존 오디오 안내기 외에도 오스트리아에서 유일하게 스마트폰 가이드를 제공합니다. 개인 휴대폰에서 비접촉 방식으로 오디오 가이드를 즐길 수 있으며 코드카드를 구매해 사용 가능합니다. 안드로이드 기기나 애플 기기 모두 사용 가능하며, 어플과 스토어 없이도 자신의 휴대폰에서 직접 들을 수 있습니다. 그리고 가장 큰 장점은 스마트폰 가이드를 전시회 종료 후에도 최대 3개월까지 계속 사용할 수 있다는 것입니다.

오디오 가이드	4 EUR
스마트폰 가이드	3 EUR

알베르티나 미술관 및 알베르티나 모데른 모두 무료 WiFi를 제공합니다.



이벤트 화려한 분위기에서 펼쳐지는 여러분만의 이벤트



알베르티나가 제공하는 화려한 객실들은 여러분이 주최하시는 개인적인 잔치나 회사 이벤트에 우아한 황실 분위기를 더해줍니다. 2 - 250명 규모의 갈라 디너, 결혼식, 파트너십 행사 혹은 칵테일 리셉션 등을 최선을 다해 준비해드리며 손님들에게 잊을 수 없는 알베르티나에서의 추억을 선사해 드리겠습니다.

예술 감상과 맛있는 요리를 한꺼번에 즐겨보세요. Do & Co의 훌륭한 케더링은 물론이고 관람 시간 이외에 진행되는 여러분만을 위한 단독투어와 전시회 관람을 통해 환상적인 순간을 체험해 보시길 바랍니다.



ALBERTINA

일반 정보

오시는 길

비엔나 심장부에 위치한 알베르티나는 호프부르크 황궁의 일부로서 국립 오페라, 호텔 자허 및 케른트너 거리와 가까이 위치해 있습니다.

본관에서 도보로 수 분 거리에 있는 알베르티나 모데른은 공연장인 무지크페라인, 링 거리, 호텔 임페이알 및 카를 성당에 인접해 있습니다.

두 개의 미술관은 장애인 편의시설 (배리어 프리) 을 갖추고 있습니다.



자동차 이용시

1구역 전체가 유료 주차구역입니다. 인근에 여러 지하 주차장을 이용하실 수 있습니다.

대형 버스 이용시

대형버스 승하차 지점은 알베르티나 정문에서 200 m 떨어져 있습니다. 알베르티나 모데른의 가장 가까운 승하차 지점은 Johannesgasse와 Burgring에 있습니다. 필요시 대형 버스의 도심 출입 허가를 도와드립니다.

대중교통 이용시

알베르티나

지하철 : U1, U2, U4 (Karlsplatz/Oper), U3 (Stephansplatz)
트램 : 1, 2, D, 62, 71, Badner Bahn (Kärntner Ring/Oper)
버스 : 2A (ALBERTINA)

알베르티나 모데른

지하철 : U1, U2, U4 (Karlsplatz/Oper)
트램 : 1, D (Kärntner Ring), 2, 62 (Opernring), 71 (Schwarzenbergplatz), Badner Bahn (Kärntner Ring/Oper)
버스 : 59A (Kärntner Ring), 4A (Karlsplatz)

카페 및 레스토랑

또한 손님들에게 맛있는 음식이 준비되어 있습니다. Do&Co 팀이 알베르티나에서 여러분을 정성껏 모십니다. 카페 및 레스토랑의 테라스에서는 국립 오페라, 황궁정원, 식물원의 아름다운 전망을 마음껏 즐기실 수 있습니다.

예술 감상과 맛있는 요리를 함께 음미하는 것은 알베르티나에서 매우 중요하게 생각합니다. 따라서 개인 이벤트 뿐만 아니라 "조식 및 가이드 투어"와 "파인 다이닝 및 예술 체험 프로그램"도 제공합니다.



개관 시간

알베르티나

매일 오전 10시 - 오후 6시,
수요일과 금요일 오전 10시 - 오후 9시

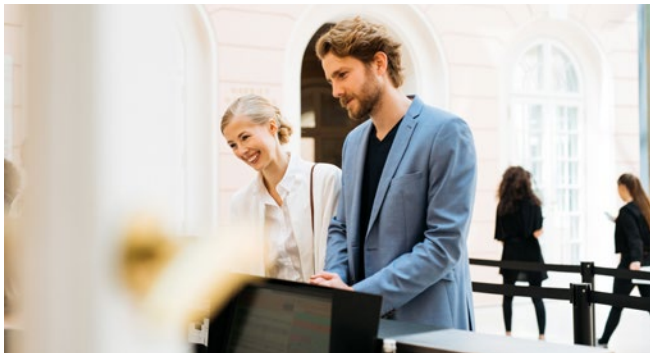
알베르티나 모데른

매일 오전 10시 - 오후 6시

단축 개관 : 12월 24일은 오전 10시부터 오후 2시까지 그리고 12월 31일은 오전 10시부터 오후 6시까지 개관합니다.

공휴일에는 해당되는 평일 영업시간대와 동일합니다.

입장권



	알베르티나 개별티켓	알베르티나 모데른 개별티켓	콤비티켓
입장권 (일반)	18,90 EUR	14,90 EUR	24,90 EUR
입장권 (할인)	14,90 EUR	12,90 EUR	19,90 EUR

여행업과의 파트너십

알베르티나는 여행업계와 장기적인 협력을 위해 많은 노력을 합니다. 손님들에게 일반 서비스 이외의 특별한 예술 체험을 제공하므로 전 세계의 개인 방문객, 소규모 그룹 또는 예술에 관심이 있는 특별 관람객을 전문적으로 모시고 있습니다. 국제 여행사, 인바운드 여행사, 오스트리아 가이드 협회, OTA (온라인 여행사) 및 호텔과 협력하고 알베르티나 방문에 관한 정보와 도움을 제공해 여행 업계의 의사 결정자를 지원합니다.

우리 파트너들을 통해 알베르티나를 방문하실 경우, 특별한 가격 조건, 무료 티켓 예약, 바우처 결제, 단체 할인과 대표소 속행 등의 혜택을 누리실 수 있습니다.

필요시 기존 바우처 조건을 보내드리겠습니다.

문의

Ines GROSS-WEIKHART, 미술교육부장, 전화번호 +43 1 53483-541, 이메일 tourismus@albertina.at
Barbara WALCHER, 관광 및 미술교육부, 전화번호 +43 1 53483-542, 이메일 b.walcher@albertina.at