

# ALBERTINA

Albertina – nowoczesne muzeum o międzynarodowej randze mieści się w samym sercu Wiednia. Będąca częścią historycznej rezydencji władców Austrii – Hofburga, łączy w swoich wnętrzach sztukę wielkich mistrzów z historią potężnego cesarstwa.

Zarówno turyści, jak i znawcy oraz miłośnicy sztuki z całego świata docenią Albertinę za jej szeroką i urozmaiconą ofertę, a także za atrakcyjny program wystaw. Na spragnionych spotkań ze sztuką najwyższej próby czekają dzieła artystów austriackich oraz zagranicznych, przedstawiające ich dokonania od średniowiecza po czasy współczesne. Muzeum prezentuje perły swojej kolekcji oraz prace wypożyczone ze zbiorów muzeów z całego świata. Każdy z pewnością znajdzie tu coś interesującego. Albertinę wyróżnia nie tylko umiejscowienie w murach szacownego budynku, ale przede wszystkim to, że może poszczycić się jedną z najstarszych, największych i najśłynniejszych kolekcji grafiki na świecie.



Niepowtarzalna i niezwykła – tak można podsumować Albertinę, która w 2018 roku zaszczyt znalazła się na liście „7 miejskich cudów świata”.

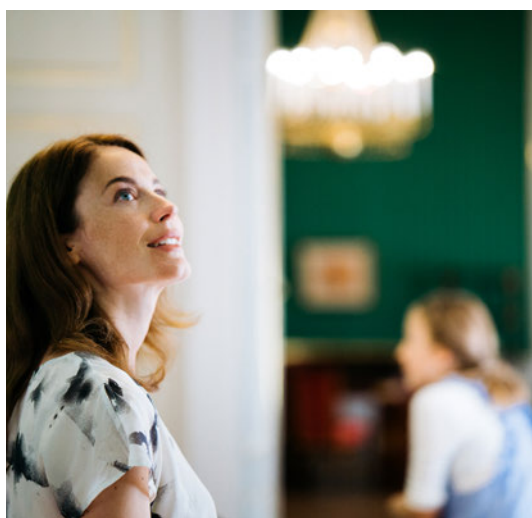
W 2020 roku powstała Albertina modern – filia Albertiny, która od czasu otwarcia stała się najważniejszym ośrodkiem sztuki nowoczesnej i współczesnej w Wiedniu.

## ALBERTINA modern



# SZTUKA NA NAJWYŻSZYM POZIOMIE

## REPREZENTACYJNE POKOJE HABSBUROW

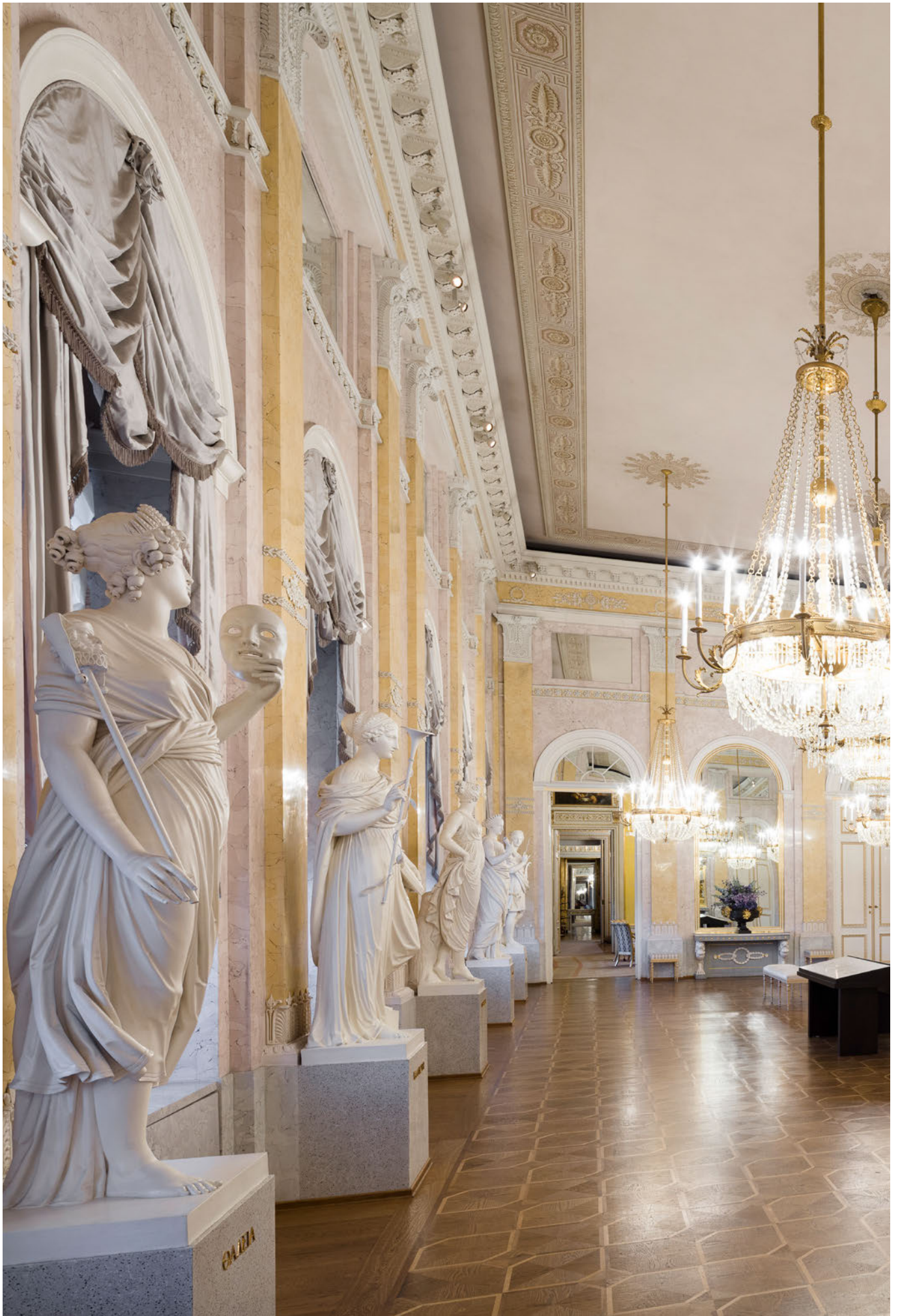


Jedyny w swoim rodzaju „wiedeński melanz” łączący supernowoczesną galerię z zabytkowym pałacem cesarskim sprawia, że Albertina cieszy się wyjątkowym zainteresowaniem turystów. Dwadzieścia reprezentacyjnych odrestaurowanych sal ukazujących ich pierwotny wygląd, wyposażonych w cenne, oryginalne meble przenosi nas w czasy ich dawnej świetności i pozwala wyobrazić sobie, jak mieszkali założyciele Albertiny – księżę Albert Sasko-Cieszyński i jego małżonka Maria Krystyna, a także jak

mogła czuć się ukochana córka cesarzowej Marii Teresy, pławiąca się każdego dnia w pałacowych luksusach?

Oryginalne intarsjowane podłogi, ściany obijane barwnym jedwabiem, zachwycające żyrandole, luksusowe meble i eleganckie wyposażenie ukazują przepych minionych wieków, pozwalając poczuć atmosferę, w jakiej płynęło życie książęcego rodu 250 lat temu.

ALBERTINA



# MONET – PICASSO

## Kolekcja Batlinerów

Fascynujące spotkanie z Monetem, Picassem i innymi artystami to aż 500 prac składających się na wystawę stałą, ilustrującą dorobek klasycznego modernizmu.

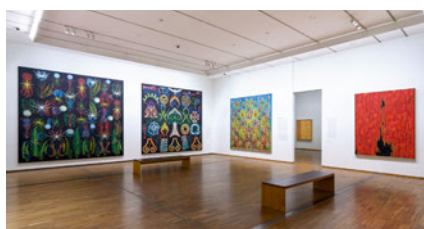


Ofiarowana Albertinie kolekcja Batlinerów należy do największych i najcenniejszych zbiorów malarstwa klasycznego modernizmu w Europie.

W galerii przeznaczanej na ekspozycję prac przez cały rok prezentowane są te ukazujące najważniejsze nurty artystyczne, od impresjonizmu aż po kubizm. Wystawę otwierają dzieła francuskich impresjonistów i postimpresjonistów, takich jak Monet, Degas, Cézanne, Renoir i Matisse. Kolejny etap zwiedzania to osiągnięcia niemieckiego ekspresjonizmu, a wśród nich dzieła przedstawicieli grup „Die Brücke” i „Blauer Reiter”, a także rosyjskiej awangardy reprezentowanej między innymi przez Malewicza, Kandinskiego i Chagalla. Szczególnie dużo miejsca poświęcono austriackim dzieciom Kokoschki i przedstawicielom kierunku Nowa Rzeczowość. Surrealistów reprezentują Magritte, Max Ernst i Miró. Wystawę zamykają dzieła Picassa, wśród których, oprócz wczesnych prac kubistycznych, można zobaczyć głównie późną, eksperymentalną twórczość malarza.

## WYSTAWY CZASOWE

### 14 różnych ekspozycji rocznie



Albertina oprócz wystaw stałych oferuje także bogaty program wystaw czasowych. Mieszczą się one w czterech, specjalnie przeznaczonych na nie halach. Wystawy czasowe dostępne są w różnych terminach (zgodnie z programem), zazwyczaj przez trzy miesiące.

Z połączenia eksponatów własnych i wypożyczonych z wielu światowych kolekcji powstają niepo-

wtarzalne ekspozycje. Tematem wystaw czasowych są wybrane wycinki historii sztuki (od średniowiecza po współczesność), twórczość poszczególnych artystów lub zagadnienia przekrojowe. W wystawach znajdują odzwierciedlenie także różnorodne środki artystycznego wyrazu. Reprezentowane są wszystkie techniki stosowane w sztukach pięknych – od malarstwa, poprzez rzeźbę, grafikę i fotografię, aż po instalacje, filmy i ready-mades.



# ALBERTINA MODERN

## Filia Albertiny

**NOWO**  
OTWARTE W 2020 ROKU

Albertina modern to najnowsze z wiedeńskich muzeów i jednocześnie centrum austriackiej i światowej sztuki od 1945 roku do współczesności.



ALBERTINA modern

Nowa, fascynująca galeria o powierzchni ponad 2000 m<sup>2</sup>, oddalona o zaledwie kilka minut spacerem od głównej siedziby Albertiny, mieści się w budynku Domu Artystów (Künstlerhaus). Wnętrze budynku z 1865 roku przywrócono ich oryginalny wygląd, który intrygująco kontrastuje ze zbiorami sztuki nowoczesnej, jakie zgromadzono w salach wystawowych.

# ZWIEDZANIE ALBERTINY

## EDUKACJA ARTYSTYCZNA Zwiedzanie z przewodnikiem i warsztaty

Nikt nie zna Albertiny i zgromadzonych w niej dzieł lepiej niż nasi edukatorzy. Zapraszamy do zanurzenia się w świat sztuki z naszymi przewodnikami, a także do fascynujących dyskusji o sztuce i do udziału w warsztatach artystycznych z doświadczonymi ekspertami w tej dziedzinie. W ich trakcie prezentujemy wybrane dzieła, opowiadamy historię i kontekst ich powstania, odpowiadamy na pytania i cieszymy się interesującymi dyskusjami z naszymi gośćmi. Chętnie też spełniamy specjalne życzenia i potrzeby grup zorganizowanych.

Wszystkie wystawy można zwiedzać z naszym przewodnikiem, który jest dostępny w różnych językach.

Rodzinom z dziećmi (do lat 12) oferujemy prywatne i dostosowane do wieku uczestników wycieczki interaktywne, które mogą być połączone z warsztatami.

Jeżeli z jakiegoś powodu nie mogą Państwo przyjść osobiście do Albertiny, proszę pamiętać, że wszystkie organizowane w niej wydarzenia można zarezerwować online. W wybranym przez Państwa terminie skontaktujemy się z Państwem za pośrednictwem aplikacji ZOOM.



---

Zwiedzanie grupowe 1 godz.	110 euro
Zwiedzanie grupowe 1,5 godz.	140 euro
Warsztaty grupowe 2 godz.	490 euro
Maks. 15 osób, cena za przewodnika nie uwzględnia biletu wstępu.	

Zwiedzanie dla rodzin 1 godz.	76 euro
Zwiedzanie dla rodzin 1,5 godz.	98 euro
Zwiedzanie dla rodzin 2 godz.	136 euro
Maks. 10 osób, w tym bilety wstępu dla 2 osób dorosłych i dzieci (do lat 19).	

---



# PRZEWODNIK AUDIO

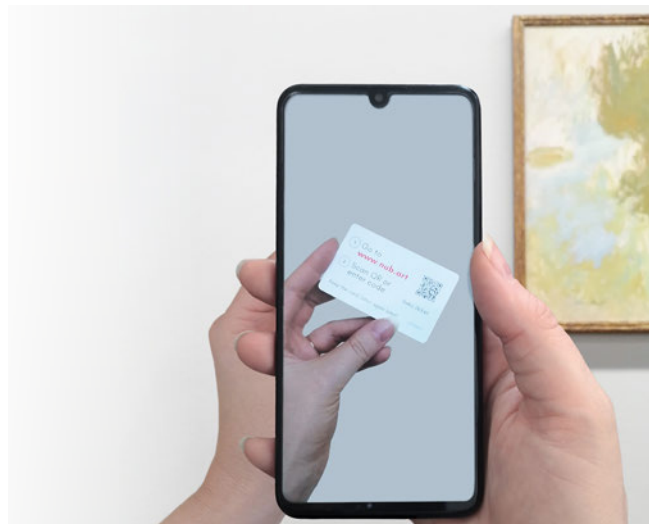
## Przewodnik audio i na smartfony

Audioprzewodniki to doskonały pomysł dla lubiących zwiedzać we własnym tempie, gdyż umożliwiają obcowanie ze sztuką niezależnie od godzin pracy przewodników w muzeum, a także idealnie dopasowują się do czasu, jaki mamy do dyspozycji. Przewodniki audio są idealnymi towarzyszami podczas indywidualnego oglądania wystaw, ponieważ interesujące nas eksponaty możemy wybierać pojedynczo, decydując, na temat którego dzieła chcemy uzyskać bardziej szczegółowe informacje.

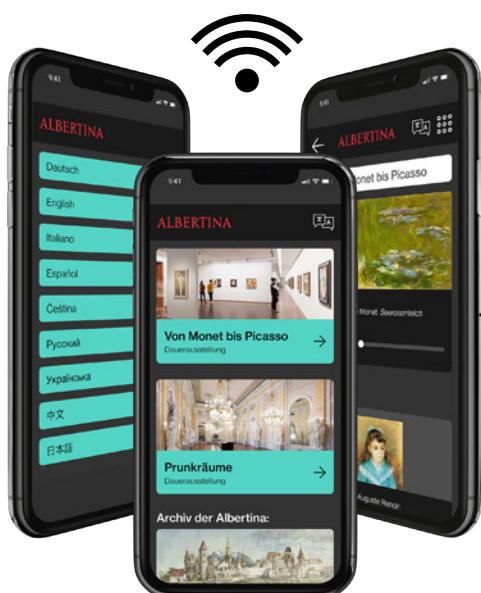
Dla zwiedzających przygotowano akustyczne opracowania wybranych wystaw, reprezentacyjnych pokoi Habsburgów oraz ekspozycji „Monet – Picasso”, które tym bardziej zachęcają, gdyż informacje o nich dostępne są w wielu językach: niemieckim, angielskim, włoskim, hiszpańskim, czeskim, rosyjskim, chińskim i japońskim.

Oprócz znanych już bywalcom muzeów urządzeń, które można wypożyczyć w kasie, Albertina oferuje wyjątkowe w skali kraju audioprzewodniki na smartfony, w przypadku których opracowania akustyczne pobierane są za pomocą karty kodów i można odsłuchać ich na własnym urządzeniu końcowym (z oprogramowaniem androida lub apple'a) bez pośrednictwa aplikacji czy sklepu. Miłym ukłonem w stronę gości jest przewodnik, który pozostaje na smartfonie przez 3 miesiące po zakończeniu wystawy.

W całej Albertinie oraz w Albertinie modern jest bezpłatny dostęp do Internetu.



Przewodnik audio	4 euro
Przewodnik na smartfony	3 euro



# IMPREZY

## Państwa impreza w imperialnej scenerii i atmosferze



Prywatna uroczystość, czy może firmowa impreza? W salach Albertiny nie zabraknie elegancji i oprawy godnej cesarza. Z przyjemnością zorganizujemy dla Państwa bankiet, wesele, przyjęcie, czy koktajl party, na które zaproszą Państwo od 2 do 250 gości, aby przeżyli niezapomniany wieczór w ALBERTINIE.

W ALBERTINIE sztukę piękną łączymy ze sztuką kulinarną. Gwarantujemy ekskluzywne zwiedzanie wystaw poza godzinami otwarcia w połączeniu z wyśmienitym cateringiem od Do&Co – to święto dla zmysłów!



ALBERTINA

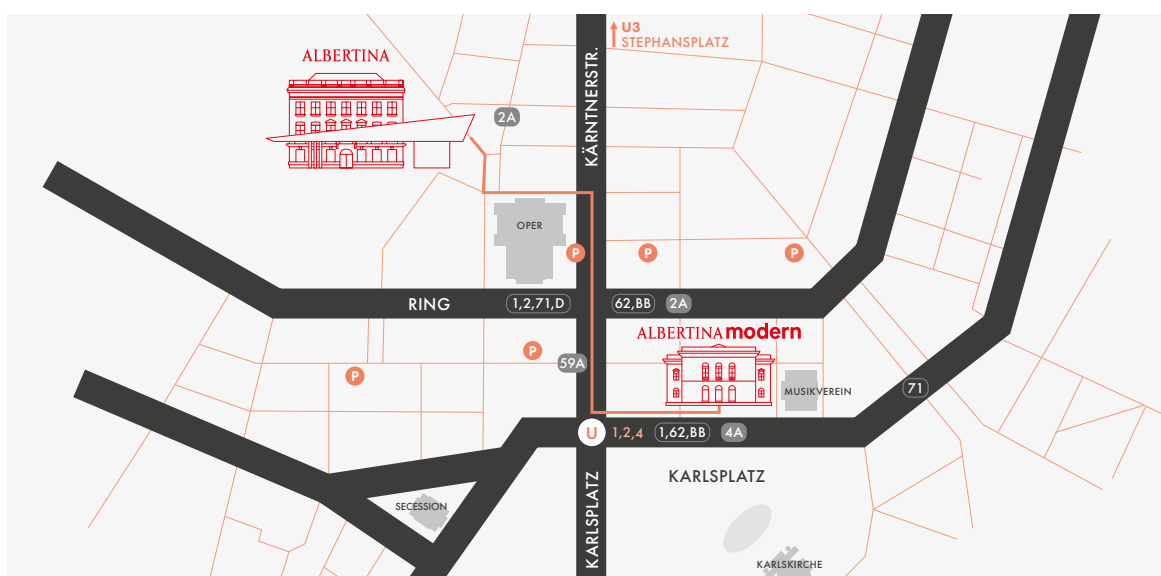
# INFORMACJE OGÓLNE

## DOJAZD

ALBERTINA leży w centrum Wiednia i jako część Hofburga znajduje się w bezpośrednim sąsiedztwie Opery Narodowej, hotelu Sacher i Kärntnerstraße.

Tylko kilka minut spacerem dzieli ją od ALBERTINY MODERN, zlokalizowanej obok filharmonii Musikverein, Ringstraße, hotelu Imperial i kościoła św. Karola Boromeusza.

Infrastruktura obu budynków jest wolna od wszelkich barier.



### Samochód

Cała pierwsza dzielnica jest objęta płatną strefą krótkiego parkowania. Parkingi na Kärntnering, Kärntnerstraße, parking Palais Corso, parking przy Placu Roberta Stolza i przy Opernringhof znajdują się w pobliżu.

### Autokar

Przystanek do wsiadania i wysiadania dla autokarów jest oddalony o 200 m od głównego wejścia do ALBERTINY. Przystanki, z których najbliższej jest do ALBERTINY MODERN, znajdują się na ulicach Johannesgasse i Burgring. W razie potrzeby uzyskamy dla Państwa pozwolenie na wjazd autokaru do dzielnicy Innere Stadt.

## Komunikacja publiczna

### ALBERTINA

**Metro:** U1, U2, U4 (stacja Karlsplatz/Oper),

U3 (stacja Stephansplatz)

**Tramwaje:** 1, 2, D, 62, 71, kolejka Badner Bahn (przystanek Kärntner Ring/Oper)

**Citybus:** linia 2A (przystanek ALBERTINA)

### ALBERTINA MODERN

**Metro:** U1, U2, U4 (stacja Karlsplatz/Oper)

**Tramwaje:** 1, D (przystanek Kärntner Ring), 2, 62 (przystanek Opernring), 71 (Schwarzenbergplatz), kolejka Badner Bahn (przystanek Kärntner Ring/Oper)

**Autobus:** 59A (przystanek Kärntner Ring), 4A (przystanek Karlsplatz)

## KAWIARNIA I RESTAURACJA

Zaspokajamy nie tylko głód sztuki! W ALBERTINIE o podniebienia gości dba kawiarnia Do&Co. Z tarasu kawiarni i restauracji rozciąga się wspaniały widok na Operę Narodową, park Burggarten i Palmiarnię.

Dbamy o dobre samopoczucie naszych gości: w Albertinie zespół Do&Co zadba o każdego. Z tarasu kawiarni można podziwiać wyjątkowy widok na Wiedeńską Operę, ogród Burggarten i Palmiarnię.

Sztuka i kulinarna przyjemność to nasze priorytety: nie tylko podczas ekskluzywnych imprez, ale także podczas znakomitych doświadczeń artystycznych lub śniadań "Frühstück & Führung".



## GODZINY OTWARCIA

### ALBERTINA

Codziennie od godz. 10:00 do 18:00  
W środy i piątki od 10:00 do 21:00

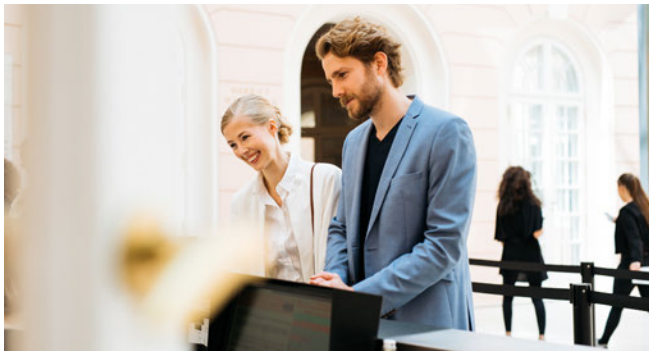
### ALBERTINA MODERN

Codziennie od godz. 10:00 do 18:00

W dni świąteczne muzea są otwarte w regularnych godzinach dni tygodnia.

Wyjątki: 24.12 otwarte od godz. 10:00 do 14:00  
31.12 od godz. 10:00 do 18:00

## BILETY



	<b>ALBERTINA Bilet jednorazowy</b>	<b>ALBERTINA MODERN Bilet jednorazowy</b>	<b>bilet łączony</b>
Normalny	18,90 euro	14,90 euro	24,90 euro
Ulgowy	14,90 euro	12,90 euro	19,90 euro

## PARTNERSTWA TURYSTYCZNE

Naszym celem jest nawiązanie długoterminowej współpracy z partnerami turystycznymi. Proponujemy naszym gościom ekskluzywnie spotkania ze sztuką poza mainstreamem. Wyszczególniliśmy się w ofertach dla osób indywidualnych, mniejszych grup i miłośników sztuki z całego świata. Współpracujemy z touroperatorami z różnych krajów, agencjami turystyki przyjazdowej, przewodnikami, internetowymi agencjami turystycznymi i hotelami, a także wspieramy przedstawicieli branży turystycznej informacjami i pomocą w organizacji wizyty w ALBERTINIE.

Goście naszych partnerów otrzymują specjalne ceny, bezpłatną rezerwację biletów, rozliczenia za pomocą voucherów, zniżki dla grup i pierwszeństwo przy kasie.

Z przyjemnością prześlemy Państwu nasze aktualne warunki korzystania z voucherów.

## KONTAKT

Ines Groß-Weikhart, kierownik ds. edukacji artystycznej i turystyki, Tel: +43 1 53483-541, e-mail: [tourismus@albertina.at](mailto:tourismus@albertina.at)  
Barbara Walcher, turystyka i edukacja artystyczna, Tel: +43 1 53483-542, e-mail: [b.walcher@albertina.at](mailto:b.walcher@albertina.at)